



ATTACHED TO YOUR WORLD



CATÁLOGO DE  
PRODUTOS

2024



Adhesive solutions by **ARKEMA**



# BOSTIK



## ÍNDICE

PÁGINA

- 5** COLAR E VEDAR - HÍBRIDOS
- 9** COLAR E VEDAR - POLIURETANO
- 11** SILICONES
- 17** VEDANTES ACRÍLICOS
- 21** ESPUMAS DE POLIURETANO
- 27** ALTAS TEMPERATURAS E CORTA-FOGO
- 33** IMPERMEABILIZAÇÃO
- 37** ADESIVOS
- 43** COLA DE CONTACTO
- 49** FIXAÇÃO QUÍMICA
- 53** LIMPEZA
- 55** DECORAÇÃO INTERIORES
- 61** DECORAÇÃO EXTERIORES
- 67** FERRAMENTAS E ACESSÓRIOS
- 75** APOIO TÉCNICO



# BOSTIK

## Bostik Pro™ App

NOVA APLICAÇÃO DISPONÍVEL  
**GRÁTIS, INTUITIVA E COMPLETA!**

### Bostik Pro™ App



FÁCIL UTILIZAÇÃO  
E INTUITIVA



ALTA  
VELOCIDADE



PESQUISA  
POR EAN



EXCELENTE  
DEFINIÇÕES

**DESCARREGUE AGORA!**



# CERTIFICAÇÕES



## CERTIFICAÇÃO ISEGA (ALIMENTAR)

ISEGA é um instituto que realiza análises e testes para diversos produtos, incluindo selantes e adesivos destinados à aplicação em zonas alimentares onde se verifique o processamento de alimentos. Esses produtos são testados com base na sua composição e na possibilidade de libertarem eventuais componentes prejudiciais. No caso de o resultado dos testes determinar que o produto é seguro, será emitido o respetivo certificado ISEGA.



## CERTIFICAÇÃO M1

Os materiais de construção e decoração de interiores libertam produtos químicos para o ar interior. A classificação estabelece os níveis de emissões para materiais de construção, acessórios, mobiliário, mobiliário acolchoado e revestimentos têxteis, utilizados em espaços profissionais ou residenciais, que contribuem para a qualidade do ar interior. M1 significa um baixo nível de emissões libertadas.



## COV A+

A etiqueta A+ é uma classificação francesa (obrigatória em França) que fornece informações sobre o nível de emissão de Compostos Orgânicos Voláteis (COVs) no ar interior, indicando o risco de toxicidade por inalação numa escala de A+ (emissões muito baixas) a C (emissões elevadas). Este regulamento estabelece que qualquer produto abrangido, introduzido no mercado, deve ser etiquetado com classes de emissão baseadas nas suas emissões após 28 dias, conforme testado com a norma ISO 16000 e calculado para a sala de referência europeia. Também pode ser utilizada outra informação válida como base para esta atribuição de classe, como testes baseados na ISO 16000, mas com uma duração de teste mais curta.



## GEV-EMICODE® EC1 PLUS

EMICODE® é um sistema de classificação para produtos protegidos e, ao mesmo tempo, uma etiqueta ecológica. Os produtos da gama de materiais de instalação, adesivos e materiais de construção passam por um rigoroso procedimento de certificação no qual se examina a quantidade de Compostos Orgânicos Voláteis (COV) emitidos. É a classe premium que descreve os limites do que é tecnicamente possível. Introduzido em 2010, estabelece valores limite significativamente mais rigorosos do que a melhor classe EC1.



## Syndicat Français des Joints et Façade



É o organismo francês para certificação de selantes para juntas, impermeabilizantes para fachadas e materiais de vedação para elementos de construção.

## TECNOLOGIA UCA



A compatibilidade dos selantes com as tintas é garantida pela nossa exclusiva e comprovada tecnologia UCA® que significa Unique Compatibility Additives (Aditivos de Compatibilidade Única). Os selantes Bostik com o logotipo UCA® oferecem a melhor compatibilidade possível com a generalidade das tintas existentes no mercado, devido à criteriosa seleção de matérias-primas e aditivos utilizados mas também devido ao forte investimento em pesquisa e desenvolvimento por parte dos nossos laboratórios.

## EN 1363-4



É uma norma europeia que especifica o método para determinar a resistência ao fogo na selagem de juntas lineares, com base no seu uso final previsto. Esta norma é utilizada em conjunto com a Norma EN 1363. No entanto, nenhuma das duas normas fornecem informações quantitativas sobre a velocidade de fugas de fumo e/ou gases.

## ETA



A Aprovação Técnica Europeia (ETA) consiste numa avaliação documentada do desempenho de um produto de construção, relativamente às suas características essenciais, realizada com o intuito de obter a marcação CE do produto. A avaliação só pode ser realizada por organismos independentes previamente credenciados para o efeito (TABs). As aprovações técnicas europeias (ETAs) são emitidas pelos TABs designados para cada área relevante de produto, em conformidade com o regulamento dos produtos de construção (EU) N° 305/2011.

## BREEAM



O BREEAM® (Building Research Establishment Environmental Assessment Methodology) é o método de avaliação e certificação de sustentabilidade mais avançado no setor da construção. O certificado avalia impactos em 10 categorias (Gestão, Saúde e Bem-Estar, Energia, Transporte, Água, Materiais, Resíduos, Uso ecológico do solo, Poluição, Inovação) e atribui uma pontuação final que serve como referência, juntamente com o manual técnico da metodologia, para uma construção mais sustentável, tanto na fase de design como nas fases de execução e manutenção. Existem diferentes esquemas de avaliação e certificação, dependendo da tipologia e uso do edifício.

## LEED



LEED significa “Leadership in Energy and Environmental Design” (Liderança em Energia e Design Ambiental). Esta certificação, criada e gerida pelo U.S. Green Building Council (Conselho de Construção Sustentável dos EUA), é o sistema de classificação de edifícios ecológicos mais amplamente utilizado no mundo. A Certificação LEED é um símbolo reconhecido globalmente para a criação de edifícios ecológicos e sustentáveis para o meio ambiente, além do impacto económico positivo que proporciona aos promotores e proprietários. A Certificação LEED ajuda a economizar custos de energia e representa uma valorização para a propriedade.

## CLASSIFICAÇÃO CE (EUROPA)



No mundo atual, a globalização e a harmonização tornaram-se termos comuns e familiares. Isso também se aplica às normas e regulamentos no setor da construção. Na Bostik abraçamos esse movimento e esforçamo-nos por alcançar uma norma global que proporcione transparência e simplicidade no que toca à capacidade de selagem e aderência dos diferentes produtos.

## ASTM Internacional



A norma ASTM C920-18 “Especificação padrão para selantes elastómeros” abrange as propriedades de um selante elástico curado, monocomponente ou bicomponente, aplicado a frio, em vedações, preenchimento ou selagem de envidraçados em edifícios, praças e decks, destinados ao tráfego de veículos ou pedonal e outros tipos de construção que não incluam estradas, pavimentos de aeroportos e pontes. Um selante que atenda a esta especificação será classificado de acordo com o tipo, grau e classe.

## RESISTENTE AOS FUNGOS



Os fungos aparecem geralmente em zonas húmidas e com baixos níveis de luminosidade, tanto em interiores como em exteriores, coincidindo com os locais onde é habitual a aplicação de adesivos e selantes. Os produtos com o certificado de “Resistência aos Fungos” possuem uma maior resistência ao aparecimento e proliferação de fungos.

## RESISTENTE AOS FUNGOS & BACTÉRIAS



As bactérias podem estar presentes em alimentos, superfícies contaminadas com água, mãos, etc, podendo causar doenças indesejáveis. Os fungos surgem associados aos níveis de humidade do ar, ausência de ventilação ou ausência de luz natural. É crucial manter as superfícies limpas por forma a evitar a propagação de bactérias e fungos. Os produtos certificados como “Resistentes a Fungos e Bactérias” possuem uma maior resistência ao aparecimento e proliferação de fungos e bactérias.

## PEUTZ



O comportamento dos produtos de construção em relação ao fogo é determinado pelo grau de inflamabilidade e pela produção de calor e fumo durante a combustão do material. Assim, a resistência ao fogo indica por quanto tempo uma construção pode conter um incêndio. Para determinar essa resistência, a construção é colocada num forno de 4 metros de largura por 3 metros de altura. A temperatura no forno é aumentada de acordo com a curva de aquecimento padronizada e é feita a avaliação da temperatura da superfície, radiação, densidade da chama, entre outros. Com base nos resultados do teste, a Peutz pode fazer corresponder a resistência ao fogo alcançada com o sistema de classificação europeu. Esta classificação é baseada na norma EN 13501-2.



# COLA TUDO NUM INSTANTE!

## MAMUT GLUE ORIGINAL ADESIVO INSTANTÂNEO - COLA TUDO NUM INSTANTE

### Descrição

MAMUT GLUE é um adesivo extraforte inodoro, com agarre imediato, à base de MS Polímeros. Isento de silicone, solventes, ftalatos e isocianatos. Possui uma força extrema! Colagem e montagem de vários materiais. Indicado para fixação imediata de elementos pesados (máximo 22 Kg/cm<sup>2</sup>) mesmo em superfícies verticais, sem necessidade de apoio/suporte.

### Vantagens

- Agarre imediato sem necessidade de grampos ou fita adesiva.
- Elevada resistência mecânica.
- Secagem rápida.
- Força extrema de colagem.
- Excelente aderência sem primário, incluindo em superfícies húmidas.

### Certificados

Emicode EC1 Plus  
M1  
A+ French VOC Regulation

REF.	EAN	CONTEÚDO	COR	UN. CAIXA	UN. PALETE
MAMUT GLUE PCR PT	8711595129213	Embalagem 290ml	Branco	12	1248



SAIBA MAIS SOBRE O MAMUT GLUE





**SECAGEM  
EXTRA RÁPIDA**  
80% cura em 20 minutos



## MAMUT GLUE SUPER RAPID COLA E VEDA HÍBRIDO CURA RÁPIDA

### Descrição

MAMUT SUPER RAPID é um cola e veda híbrido, único e poderoso, com secagem extremamente rápida, elevada resistência e elevado poder de colagem. Necessita apenas de 20 minutos para atingir 80% da sua resistência à tração (3,7 N/mm<sup>2</sup>). Permite a colagem de elementos pesados, incluindo fixações em superfícies verticais. Boa aderência à generalidade dos materiais de construção.

### Vantagens

- Secagem extremamente rápida (80% cura < 20 minutos).
- Elevada resistência mecânica.
- Basta uma aplicação de 2mm espessura → maior poupança de material → menor custo.
- Isento de isocianatos, solventes e silicone.
- Praticamente sem odor.
- Resistente à humidade e condições climáticas.
- Boa aderência à generalidade dos materiais.

### Certificados

Certificado de emissões M1  
A+ French VOC Regulation

REF.	EAN	CONTEÚDO	COR	UN. CAIXA	UN. PALETE
MAMUT SUPER RAPID	5600263355661	Embalagem 290ml	Branco	12	1248



SAIBA MAIS SOBRE O MAMUT GLUE



# PRODUTOS ESPECIAIS COM CERTIFICAÇÃO ALIMENTAR



# LINHA H HÍBRIDOS



## BOSTIK H750 - COLA E VEDA PREMIUM COLA E VEDA HÍBRIDO PROFISSIONAL - METAIS

### Descrição

Bostik H750 é um cola e veda de elevada qualidade com forte poder de colagem. Foi especialmente desenvolvido para aplicações em metal nomeadamente construções metálicas que têm de estar expostas a altas temperaturas por curtos períodos de tempo em tratamento corrosivo (Metalização), como um selante elástico, está também apto para juntas de dilatação e juntas de movimento. Cumpre as especificações BREEAM® relativamente à qualidade do ar interior (COV) em edifícios sustentáveis.

### Vantagens

- Excelente aderência em metais.
- Adere em superfícies húmidas.
- Apto para exposição a altas temperaturas (Metalização)
- Formulação ambientalmente sustentável, isenta de ftalatos, solventes, isocianatos e silicone.
- Não provoca manchas.
- Apto para utilização na indústria alimentar.

### Certificados

- EN 15651-1: F-EXT-INT-CC 20HM
- EN 15651-2: G 20HM
- ISEGA
- A+ French VOC Regulation

REF.	EAN	CONTEÚDO	COR	UN. CAIXA	UN. PALETE
30618886	8711595218566	Embalagem 290ml	Branco	12	1248
30618882	8711595218603	Embalagem 290ml	Cinza	12	1248



## BOSTIK H550 - COLA E VEDA TUDO EM UM COLA E VEDA HÍBRIDO DE USOS GERAIS

### Descrição

Bostik H550 é um cola e veda de alto módulo híbrido de usos gerais (metal, madeira, cerâmica, vidro, latão, cobre, betão, alumínio, inox, etc.), para interiores e exteriores. H550 é elástico e indicado para selagem de juntas de ligação em fachadas e zonas pedonais. Cumpre as especificações BREEAM® relativamente à qualidade do ar interior (COV).

### Vantagens

- Formulação ambientalmente sustentável
- Isento de isocianatos, solventes, silicone e ftalatos.
- Excelente aderência, incluindo em superfícies húmidas.
- Elasticidade permanente.
- Permite a utilização na indústria alimentar.

### Certificados

- EN 15651-1: F-EXT-INT-CC 20HM
- EN 15651-4: PW-EXT-INT-CC
- ISEGA
- EC1+
- A+ French VOC Regulation

REF.	EAN	CONTEÚDO	COR	UN. CAIXA	UN. PALETE
H550 BRANCO PCR	8711595222594	Embalagem 290ml	Branco	12	1248
H550 PRETO PCR	xxxxxxx	Embalagem 290ml	Preto	12	1248
H550 CASTANHO PCR	xxxxxxx	Embalagem 290ml	Castanho	12	1248
H550 CINZA PCR	8711595222556	Embalagem 290ml	Cinza	12	1248
H550 TELHA PCR	8711595222570	Embalagem 290ml	Telha	12	1248



## BOSTIK H505 - SEAL'N'BOND CRYSTAL COLA E VEDA HÍBRIDO CRISTAL

### Descrição

Bostik H505 SEAL'N'BOND CRYSTAL é um cola e veda de altas prestações para usos gerais, totalmente cristal. Cumpre as especificações BREEAM® relativamente à qualidade do ar interior (COV).

### Vantagens

- Totalmente transparente (Cristal).
- Formulação ambientalmente sustentável.
- Isento de isocianatos, solventes, silicone e ftalatos.
- Resistente aos raios UV.
- Cola e veda multifunções.
- Indicado para interiores e exteriores\*.
- Permite a utilização na indústria alimentar.

### Certificados

- EN 15651-1: F-EXT-INT-CC 20HM
- EN 15651-2: G 20HM
- ISEGA
- A+ French VOC Regulation

\* contém uma alta resistência aos raios UV. No entanto, a Bostik recomenda sempre que se evite a exposição solar direta, especialmente em aplicações no exterior.

REF.	EAN	CONTEÚDO	COR	UN. CAIXA	UN. PALETE
H505 CRISTAL	8711595220606	Embalagem 290ml	Cristal	12	1248



# COLAR E VEDAR





# FLEXPRO

## PU 811

Resistente aos hidrocarbonetos, químicos, ácidos, solventes e óleos

### COLA E VEDA DE POLIURETANO

- ✗ SEM BOLHAS
- ✗ NÃO RETRAI
- ✗ NÃO ESCORRE
- ✗ SUPERFÍCIES HÚMIDAS

SEM PICTOGRAMAS



AMIGO DO UTILIZADOR



- BRANCO
- CINZA
- PRETO
- CASTANHO



ADVANCED POLYURETHANE TECHNOLOGY



FAÇADE Nº 4566



## BOSTIK FLEXPRO PU 811

### COLA E VEDA DE POLIURETANO DE NOVA GERAÇÃO 2 EM 1

#### Descrição

Bostik FLEXPRO PU 811 é um selante de poliuretano de nova geração com elevada elasticidade e sem retração, destinado a todo o tipo de colagens, vedações e juntas de dilatação. Resistente aos hidrocarbonetos de acordo com a norma DIN 52452-2 Part 2, apto para aplicações em estações de serviço, lavagens de automóveis, bombas de gasolina, autoestradas, parques de estacionamento, etc. A sua inovadora formulação reduz a possibilidade do aparecimento de bolhas, tal como acontece habitualmente nos cola e veda de poliuretano tradicionais.

#### Vantagens

- 2 em 1: Para colagens e selagem de juntas de dilatação.
- Apto para superfícies verticais. Não escorre.
- Não provoca o aparecimento de bolhas, durante o processo de cura.
- Resistente aos hidrocarbonetos químicos, ácidos, solventes e óleos.
- Maior prazo de validade: 15 meses.
- Admite pintura.

#### Certificados

- F-EXT-INT-CC 25HM
- PW-EXT-INT-CC 25HM
- ASTM C-920 C35
- ISEGA
- A+ French VOC Regulation

REF.	EAN	CONTEÚDO	COR	UN. CAIXA	UN. PALETE
30619538	3549212486105	Cartucho 300ml	Branco	12	1248
30619534	3549212486167	Cartucho 300ml	Cinza	12	1248
30619537	3549212486167	Cartucho 300ml	Preto	12	1248
30619536	3549212486143	Cartucho 300ml	Castanho	12	1248
30619535	Sob consulta	Cartucho 300ml	Bege	12	1248



# SILICONES





# GAMA RESISTENTE AOS FUNGOS E BACTÉRIAS



**Adesivos e selantes resistentes aos fungos e/ou bactérias para manter as superfícies mais limpas e saudáveis.**

# NOVA GERAÇÃO

SILICONES NEUTROS  
PENTANONE OXIME



## BOSTIK S350 - SILICONE NEUTRO SILICONE NEUTRO PARA CAIXILHARIAS, PORTAS E JANELAS

### Descrição

BOSTIK S350 é um silicone neutro de alta qualidade e elevada elasticidade, indicado para selagem de juntas no setor da construção, incluindo caixilharias e aros de portas. Formulação isenta de MEKO, sem efeitos prejudiciais para os utilizadores e meio ambiente.

### Vantagens

- Cura neutra. Sem odor.
- 0% MEKO. Não contém quaisquer pictogramas de perigo : Inofensivo para o utilizador e meio ambiente.
- Silicone neutro de alta qualidade.
- 500% Elasticidade.
- Excelente resistência à água, raios UV e condições climáticas.
- Excelente aderência sem primário à generalidade das superfícies.
- Não corrosivo para metais.

### Certificados

- EN 15651-1: F-EXT-INT-CC 20LM
- EN 15651-2: G-CC 20LM
- EN 15651-3: S XS2
- A+ French VOC Regulation

REF.	EAN	CONTEÚDO	COR	UN. CAIXA	UN. PALETE
S350 BRANCO	8711595225328	Embalagem 300ml	Branco	12	1248
S350 TRANSP	8711595225342	Embalagem 300ml	Transparente	12	1248
S350 CINZA ALU	8711595228299	Embalagem 300ml	Cinza Alumínio	12	1248
S350 PRETO	8711595227926	Embalagem 300ml	Preto	12	1248
S350 RAL6200	8711595228275	Embalagem 300ml	Verde Ral 6200	12	1248
S350 RAL7004	8711595228022	Embalagem 300ml	Ral 7004	12	1248
S350 RAL7011	8711595228046	Embalagem 300ml	Ral 7011	12	1248
S350 RAL7016	8711595227940	Embalagem 300ml	Ral 7016	12	1248
S350 RAL8014	8711595228008	Embalagem 300ml	Ral 8014	12	1248
S350 RAL1015	5600263355456	Embalagem 300ml	Ral 1015	12	1248



# NOVA GERAÇÃO

SILICONES NEUTROS  
PENTANONE OXIME



## EM CASAS HABITADAS APLIQUE SILICONE NEUTRO

### BOSTIK PERFECT SEAL COZINHAS 100% SILICONE NEUTRO PARA SELAGEM DE JUNTAS EM ZONAS ALIMENTARES

#### Descrição

Bostik Perfect Seal Cozinhas é um silicone neutro 100% silicone sem diluição, para selagem de juntas em cozinhas domésticas e industriais, cantinas e indústrias alimentares (Certificação ISEGA).

#### Vantagens

- Apto para contacto pontual com alimentos.
- Sem quaisquer pictogramas de perigo: inofensivo para o utilizador (Não contém MEKO).
- Resistente aos fungos: classificação mais alta existente no mercado XS1.
- Excelente resistência á água, detergentes, ambientes húmidos.
- Excelente resistência às oscilações de temperatura.
- Elasticidade permanente.

#### Certificados

- ISEGA (Alimentar)
- EN 15651-1: F-EXT-INT-CC 25 LM
- EN 15651-3: S XS1
- ASTM C-920
- A+ French VOC Regulation

REF.	EAN	CONTEÚDO	COR	UN. CAIXA	UN. PALETE
PERF SEAL COZ BR	8711595218979	Embalagem 280ml	Branco	12	1248
PERF SEAL COZ TR	8711595218986	Embalagem 280ml	Transparente	12	1248



# NOVA GERAÇÃO

SILICONES NEUTROS  
PENTANONE OXIME



LIVRE-SE DOS MAUS ODORES  
DURANTE SEMANAS NA SUA HABITAÇÃO

## BOSTIK PERFECT SEAL SANITÁRIO 100% SILICONE NEUTRO PARA SELAGEM DE JUNTAS EM SANITÁRIOS

### Descrição

Bostik Perfect Seal Sanitário é um selante à base de silicone neutro, sem diluição (100% silicone), especialmente formulado para selagem de juntas em instalações sanitárias.

### Vantagens

- Sem quaisquer pictogramas de perigo: inofensivo para o utilizador (Não contém MEKO).
- Fungicida: classificação mais alta existente no mercado XS1.
- Excelente resistência a ambientes húmidos e detergentes.
- Elasticidade permanente.

### Certificados

- EN 1026/EN 1027
- EN 15651-1: F-EXT-INT-CC 25 LM
- EN 15651-3: S XS1
- ASTM C-920
- A+ French VOC Regulation

REF.	EAN	CONTEÚDO	COR	UN. CAIXA	UN. PALETE
PERF SEAL SANIT BR	8711595218993	Embalagem 280ml	Branco	12	1248
PERF SEAL SANIT TR	8711595219006	Embalagem 280ml	Transparente	12	1248



## BOSTIK PERFECT SEAL UNIVERSAL SILICONE UNIVERSAL ACÉTICO PARA USOS GERAIS

### Descrição

Silicone universal multiúsos para selagem de juntas na construção, sistemas envidraçados e vidro. Resistente aos raios UV e condições climáticas. Cura rápida pelo contacto com a humidade atmosférica, permitindo uma selagem elástica e duradoura.

### Vantagens

- Selante versátil, multiúsos \* (\*corrosivo para metais)
- Cura rápida.
- Resistente aos raios UV, água e condições climáticas.
- Excelente elasticidade.

### Certificados

- EN 15651-1: F-EXT-INT-CC 12.5E
- EN 15651-2: G-CC
- EN 15651-3: S S1
- A+ French VOC Regulation

REF.	EAN	CONTEÚDO	COR	UN. CAIXA	UN. PALETE
PERF SEAL UNIV BR	8711595219518	Embalagem 280ml	Branco	12	1248
PERF SEAL UNIV TR	8711595219525	Embalagem 280ml	Transparente	12	1248
PERF SEAL UNIV CZ	5600263355029	Embalagem 300ml	Cinza	12	1248
PERF SEAL UNIV PR	5600263355005	Embalagem 300ml	Preto	12	1248
PERF SEAL UNIV CA	5600263355012	Embalagem 300ml	Catanho	12	1248



## BOSTIK PERFECT SEAL BANHOS E COZINHAS SILICONE ACÉTICO ANTIFUNGOS ESPECIAL PARA COZINHAS E CASAS DE BANHO

### Descrição

Silicone acético com fungicida, indicado para selagem de juntas em instalações sanitárias. Cura em contacto com a humidade atmosférica, formando uma selagem flexível e duradoura. A formulação antifungos assegura a manutenção de juntas limpas, sem bolor. Excelente aderência, sem necessidade de primário.

### Vantagens

- Fórmula sanitária / antifungos que evita o escurecimento precoce das juntas.
- Indicado para cozinhas e casas de banho. \* (\*pode manchar pedras naturais)
- Elevada resistência à humidade.

### Certificados

- EN 15651-1: F-EXT-INT-CC 12.5E
- EN 15651-2: G-CC
- EN 15651-3: S S1
- A+ French VOC Regulation

REF.	EAN	CONTEÚDO	COR	UN. CAIXA	UN. PALETE
PERF SEAL B&K BR	8711595222426	Embalagem 280ml	Branco	12	1248
PERF SEAL B&K TR	8711595222419	Embalagem 280ml	Transparente	12	1248



# VEDANTES ACRÍLICOS PINTÁVEIS



## BOSTIK PERFECT SEAL SELANTE ACRÍLICO Pintável

### Descrição

Bostik PERFECT SEAL SELANTE ACRÍLICO é um selante acrílico para selagem de juntas de ligação em interiores. Indicado para o preenchimento de fendas e fissuras em interiores, selagem de juntas em paredes, divisórias, peitoris de janelas, juntas entre paredes e roupeiros, juntas perimetrais interiores de portas e janelas, rodapés, etc. Indicado para alumínio, PVC, madeira, gesso cartonado, cerâmica... Admite pintura. Mantém a flexibilidade ao longo do tempo, sem endurecer, permitindo movimentos reduzidos das juntas. São sempre aconselhados ensaios prévios de compatibilidade com as superfícies e com as tintas utilizadas. Não adequado para uma exposição permanente à água.

### Vantagens

- Pode ser pintado com tinta aquosa ou sintética.
- Adere bem à maioria das superfícies sem a necessidade de um primário.
- Apto para interiores e exteriores abrigados.
- Fácil de aplicar e limpar.
- Quase sem odor.



REF.	EAN	CONTEÚDO	COR	UN. CAIXA	UN. PALETE
PERF SEAL ACRYL BR	5600263355593	Embalagem 300ml	Branco	25	1248

## BOSTIK A585 - PAINTERS ACRYLIC VEDANTE ACRÍLICO PINTÁVEL

### Descrição

Bostik A585 PAINTERS ACRYLIC é o vedante acrílico pintável preferido pelos profissionais de pintura. Cura por evaporação da água formando uma junta flexível plasto-elástica. Especialmente desenvolvido para selagem interior de juntas de ligação entre escadas, paredes, tetos, rodapés, peitoris de janelas, juntas perimetrais de caixilharia de madeira, cimento e alvenaria.

### Vantagens

- Pintável com tinta aquosa ou sintética.
- Boa aderência à generalidade das superfícies sem necessidade de primário.
- Aplicações em interiores e exteriores abrigados.
- Fácil de aplicar e limpar.
- Praticamente sem odor.

### Certificados

- EN 15651-1: F-EXT-INT 12.5P
- A+ French VOC Regulation

REF.	EAN	CONTEÚDO	COR	UN. CAIXA	UN. PALETE
A585 BR 300ML	8711595222426	Embalagem 300ml	Branco	12	1248
A585 CZ 300ML	8711595222938	Embalagem 300ml	Cinza	12	1248



## BOSTIK A790 - TEXTURED FINISH VEDANTE ACRÍLICO PINTÁVEL - ACABAMENTO AREADO

### Descrição

Bostik A790 TEXTURED FINISH é um vedante acrílico flexível, com textura areada, indicado para selagens em interiores e exteriores abrigados. Indicado para reparação de fissuras e pequenas cavidades em fachadas, paredes e tetos com acabamento areado/ texturado. O efeito areado pode ser intensificado através de passagens ligeiras de um pincel sobre o vedante, por forma a aumentar o efeito texturado. Resistente à chuva pouco tempo após a aplicação, sendo por isso possível a aplicação em exteriores. Admite pintura com tintas de base aquosa ou sintética.

### Vantagens

- Texturado. Efeito areado.
- Efeito areado pode ser intensificado com ajuda de um pincel.
- Resistente à chuva algumas horas após a aplicação.
- Flexível.
- Interiores e exteriores abrigados.
- Ideal para selagem de juntas e reparações em sistemas de isolamento pelo exterior tipo "capoto" (ETICS).

### Certificados

- EN 15651-1: F-EXT-INT 12.5P
- A+ French VOC Regulation

REF.	EAN	CONTEÚDO	COR	UN. CAIXA	UN. PALETE
A790 BR	8412663215721	Embalagem 300ml	Branco	12	1248



- UCA®: (Tecnologia desenvolvida em cooperação com os principais fabricantes de tintas)



## BOSTIK A785 - PREGO LÍQUIDO

### PODEROSO ADESIVO SEM SOLVENTES COM ADERÊNCIA INSTANTÂNEA

#### Descrição

Bostik A785 PREGO LÍQUIDO é um adesivo acrílico aquoso, versátil, com elevado poder de agarre inicial, indicado para colagem de ornamentos e painéis de isolamento térmico em interiores, foi especialmente desenvolvido para colagem de perfis decorativos e rosetas produzidos em espuma de PU, poliestireno ou PVC rígido. Igualmente indicado para colagem de madeira, cerâmica, painéis acústicos, painéis de isolamento térmico, calhas e condutas de ventilação em PVC rígido, etc.

#### Vantagens

- Elevado poder de agarre inicial.
- Produto sustentável: isento de solventes, baixo teor de COV's.
- Indicado para colagem de EPS / XPS.
- Boa aderência à generalidade das superfícies porosas, sem uso de primário.
- Admite pintura.
- Praticamente sem odor.

#### Certificados

- - Emicode EC1 Plus
- - A+ French VOC Regulation

REF.	EAN	CONTEÚDO	COR	UN. CAIXA	UN. PALETE
A785 PCR BR	8412663187912	Embalagem 310ml	Branco	12	1248



## BOSTIK A930 - TAPA FISSURAS

### TAPA FISSURAS ULTRALEVE

#### Descrição

Bostik A930 TAPA FISSURAS é uma massa acrílica ultraleve, pronta a aplicar, para enchimento e reparação de fendas e cavidades em paredes e tetos. Bostik A930 TAPA FISSURAS está em conformidade com as especificações BREEAM, mencionadas no capítulo "Health and Wellbeing", no que diz respeito à qualidade do ar interior influenciada pelos níveis de compostos orgânicos voláteis (COV'S) libertados pelos produtos.

#### Vantagens

- Cor: Branco puro.
- Ultraleve.
- Secagem rápida.
- Não abate.
- Admite pintura.
- Lixável após a cura.
- Aplicação fácil e limpa.
- Tecnologia UCA®.

#### Certificados

- - Emicode EC1 Plus
- - EN 13963 : 1A
- - Finnish M1



500ml

1L

REF.	EAN	CONTEÚDO	COR	UN. CAIXA	UN. PALETE
A930 500ML	5600263355067	Embalagem 500ml	Branco Puro	12	540
A930 1L	5600263355074	Embalagem 1L	Branco Puro	12	240

- UCA®: (Tecnologia desenvolvida em cooperação com os principais fabricantes de tintas)





# ACRYLIC MADEIRAS

## VEDANTE à cor da madeira



SEM ODOR



À COR DA  
MADEIRA



INTERIORES



## BOSTIK ACRYLIC MADEIRAS VEDANTE ACRÍLICO À COR DA MADEIRA

### Descrição

BOSTIK ACRYLIC MADEIRAS é um vedante acrílico para juntas e reparações de superfícies em madeira. Indicado para interiores. Não contém solventes e não danifica o verniz da madeira (aquoso ou sintético). Pode ser lixado e envernizado após a cura.

Selagem e preenchimento de juntas, fissuras e irregularidades em parquet, pavimentos laminados, cortiça, soalho de madeira. Juntas de ligação entre pavimentos e paredes e rodapés.

### Vantagens

- Base aquosa.
- Lixável.
- Envernizável.
- Isento de COV'S (não contamina o ar).
- Mantém a cor original durante anos.
- Embalagem transparente - permite ver a cor real do produto.

REF.	EAN	CONTEÚDO	COR	UN. CAIXA	UN. PALETE
BOSTIK VED FAIA	5600263355128	Embalagem 300ml	Faia	12	1248
BOSTIK VED CARV	5600263355098	Embalagem 300ml	Carvalho	12	1248
BOSTIK VED MOGNO	5600263355135	Embalagem 300ml	Mogno	12	1248
BOSTIK VED PINHO	5600263355104	Embalagem 300ml	Pinho	12	1248
BOSTIK VED CEREJ	5600263355111	Embalagem 300ml	Cerejeira	12	1248



## BOSTIK P300

### ESPUMA DE POLIURETANO MANUAL B3

#### Descrição

Bostik P300 é uma espuma de poliuretano expansiva para a fixação, preenchimento, selagem e isolamento no setor da construção. Em conformidade com as especificações BREEAM mencionadas no capítulo 'Health and Wellbeing', Hea 02 Indoor Air Quality, relativamente ao nível de emissão de COV's.

#### Vantagens

- Elevada contribuição para a redução do ruído.
- Excelentes propriedades de isolamento térmico.
- Boa aderência a cimento, tijolo, pedra, argamassas, gesso, cerâmica, madeira, metal, EPS, XPS, painéis de poliuretano e PVC.

#### Certificados

- EC1 PLUS
- A+ FRENCH VOC REGULATION
- DIN 12354-3 JOINT SOUND INSULATION

REF.	EAN	CONTEÚDO	COR	UN. CAIXA	UN. PALETE
P300 750ML	5948966018903	Embalagem 750ml	Amarelo	12	840



## BOSTIK P305

### ESPUMA DE POLIURETANO PISTOLA B3

#### Descrição

Bostik P305 é uma espuma de poliuretano expansiva para a fixação, preenchimento, selagem e isolamento no setor da construção. Em conformidade com as especificações BREEAM mencionadas no capítulo 'Health and Wellbeing', Hea 02 Indoor Air Quality, relativamente ao nível de emissão de COV's.

#### Vantagens

- Elevada contribuição para a redução do ruído.
- Excelentes propriedades em termos de isolamento térmico.
- Boa aderência a cimento, tijolo, pedra, argamassas, gesso, cerâmica, madeira, metal, EPS, XPS, painéis de poliuretano e PVC.

#### Certificados

- ISO 717-1 JOINT SOUND INSULATION
- EN 1609 WATER VAPOUR PARTIAL IMMERSION
- EN 12086 WATER VAPOUR TRANSMISSION
- EN 12667 THERMAL PERFORMANCE
- DIN 12354-3 JOINT SOUND INSULATION
- EC1 PLUS
- A+ FRENCH VOC REGULATION

REF.	EAN	CONTEÚDO	COR	UN. CAIXA	UN. PALETE
P305 750ML	5948966018927	Embalagem 750ml	Amarelo	12	840



## BOSTIK P330

### ESPUMA DE POLIURETANO MULTIÚSOS MANUAL B3

#### Descrição

Bostik P330 ESPUMA DE POLIURETANO MULTIÚSOS é uma espuma B3 expansível, monocomponente e de aplicação manual, com múltiplas aplicações na construção e reabilitação de edifícios. Possui boa aderência à generalidade dos materiais.

#### Vantagens

- Elevada contribuição para a redução do ruído.
- Baixa expansão
- Preenchimento de zonas ocas
- Admite pintura após cura

#### Certificados

- EC1 PLUS
- A+ FRENCH VOC REGULATION

REF.	EAN	CONTEÚDO	COR	UN. CAIXA	UN. PALETE
P330 700ML	8711595230018	Embalagem 700ml	Amarelo	12	840



## BOSTIK P335

### ESPUMA DE POLIURETANO MULTIÚSOS PISTOLA B3

#### Descrição

Bostik P335 ESPUMA DE POLIURETANO PISTOLA MULTIÚSOS é uma espuma B3 expansível, monocomponente e de aplicação manual, com múltiplas aplicações na construção e reabilitação de edifícios. Possui boa aderência à generalidade dos materiais.

#### Vantagens

- Elevada contribuição para a redução do ruído.
- Baixa expansão
- Preenchimento de zonas ocas
- Admite pintura após cura

#### Certificados

- EC1 PLUS
- A+ FRENCH VOC REGULATION

REF.	EAN	CONTEÚDO	COR	UN. CAIXA	UN. PALETE
P335 700ML	8711595230001	Embalagem 700ml	Amarelo	12	840





## BOSTIK PANELTACK P975 ESPUMA PARA COLAGEM DE PLACAS DE ISOLAMENTO TÉRMICO (ETICS)

### Descrição

Adesivo monocomponente à base de poliuretano, sem solventes. Cura através da reação com a humidade do ar. Excelente aderência à generalidade das superfícies tais como: betão, tijolo, blocos de cimento, madeira, gesso, superfícies betuminosas, etc. Secagem rápida. Forte poder de colagem. Ideal para ETICS (colagem de placas de isolamento térmico pelo exterior).

### Vantagens

- - 3 caixas de espuma = 1 palete de argamassa.
- - 1 lata equivalente a 20 kg de argamassa.
- - 1 lata = 14 painéis XPS/EPS aplicados.
- - Baixa expansão.
- - Menor custo de mão de obra por m<sup>2</sup>.
- - Apto para aplicação em suportes húmidos.

### Certificados

- ETA 004:2000 para ETICS
- PASSIVE HOUSE

REF.	EAN	CONTEÚDO	COR	UN. CAIXA	UN. PALETE
P975 B1 750ML	8711595230131	Embalagem 750ml	Amarelo	12	840





## BOSTIK P925 - FOAM'N'FIX TURBO MULTI-USE ESPUMA ADESIVA UNIVERSAL DE SECAGEM RÁPIDA

### Descrição

Bostik P925 FOAM'N'FIX TURBO MULTI-USE assegura a poupança de tempo e dinheiro! Trata-se de uma espuma adesiva multiúsos com uma secagem extremamente rápida de apenas 2 minutos. Ideal para a fixação de elementos em pedra, cimento, placas de gesso, painéis de isolamento térmico, parapeitos e rodapés, painéis e perfis decorativos, etc. Pode igualmente ser utilizada como uma espuma de poliuretano B3 para isolamento térmico, acústico, selagem de aros de portas e janelas e preenchimento de fendas e cavidades no setor da construção.

### Vantagens

- Secagem rápida : Apenas 2 minutos!!!
- Tempo aberto: 2 minutos (máximo).
- Alta resistência à tração e ao cisalhamento.
- Adequado a todas as condições climáticas: desde -10°C até +40°C.
- Indicado para colagem e preenchimento.
- Proporciona isolamento térmico adicional.

### Certificados

- EC1 Plus
- A+ French VOC Regulation

REF.	EAN	CONTEÚDO	COR	UN. CAIXA	UN. PALETE
30620313	8711595220323	Embalagem 750ml	Amarela	12	840





## BOSTIK P605 - AIRSTOP PRO

### ESPUMA PU HERMÉTICA, FLEXÍVEL E COM ALTO PODER ISOLANTE (CASAS PASSIVAS - EDIFÍCIOS ENERGETICAMENTE NEUTROS)

#### Descrição

Espuma de poliuretano profissional, flexível, indicada para uma selagem sustentável hermética e que possui um elevado poder de isolamento térmico e acústico.

Testada, aprovada e certificada em conformidade com as normas EN1026 / EN1027 e DIN 18542 no que diz respeito à permeabilidade ao ar. Possui uma excelente aderência à generalidade dos materiais de construção. Pode ser cortada, pintada ou recoberta após a cura.

#### Vantagens

- Elevado isolamento térmico e acústico
- Excelente aderência aos materiais de construção
- Possibilidade de ser cortada, pintada ou recoberta após a cura

#### Certificados

- - EN1026
- - EN1027
- - DIN 18542



REF.	EAN	CONTEÚDO	COR	UN. CAIXA	UN. PALETE
30620566	8711595220378	Embalagem 750ml	Branca	12	840

## BOSTIK POLIESPUMA TELHAS

### ESPUMA DE POLIURETANO PARA FIXAÇÃO E COLAGEM DE TELHAS B2

#### Descrição

Indicada para a fixação de telhas e preenchimento de zonas ocas em coberturas. Substitui as argamassas de fixação. Elevada resistência às condições climáticas, ao envelhecimento e à ação do vento ( 10 N/cm2).

#### Vantagens

- Elevada aderência.
- Baixa expansão para assegurar uma correta aplicação.
- Resistente a temperaturas entre -65°C e +130°C
- Classificação de resistência ao fogo: B2.

REF.	EAN	CONTEÚDO	COR	UN. CAIXA	UN. PALETE
30611256	8412663112563	Embalagem 750ml	Cinza	12	840
30611257	8412663112570	Embalagem 750ml	Cinza	12	840



## BOSTIK P100 - LIMPEZA DE ESPUMA PU

### SOLVENTE PARA LIMPEZA DE ESPUMA PU

#### Descrição

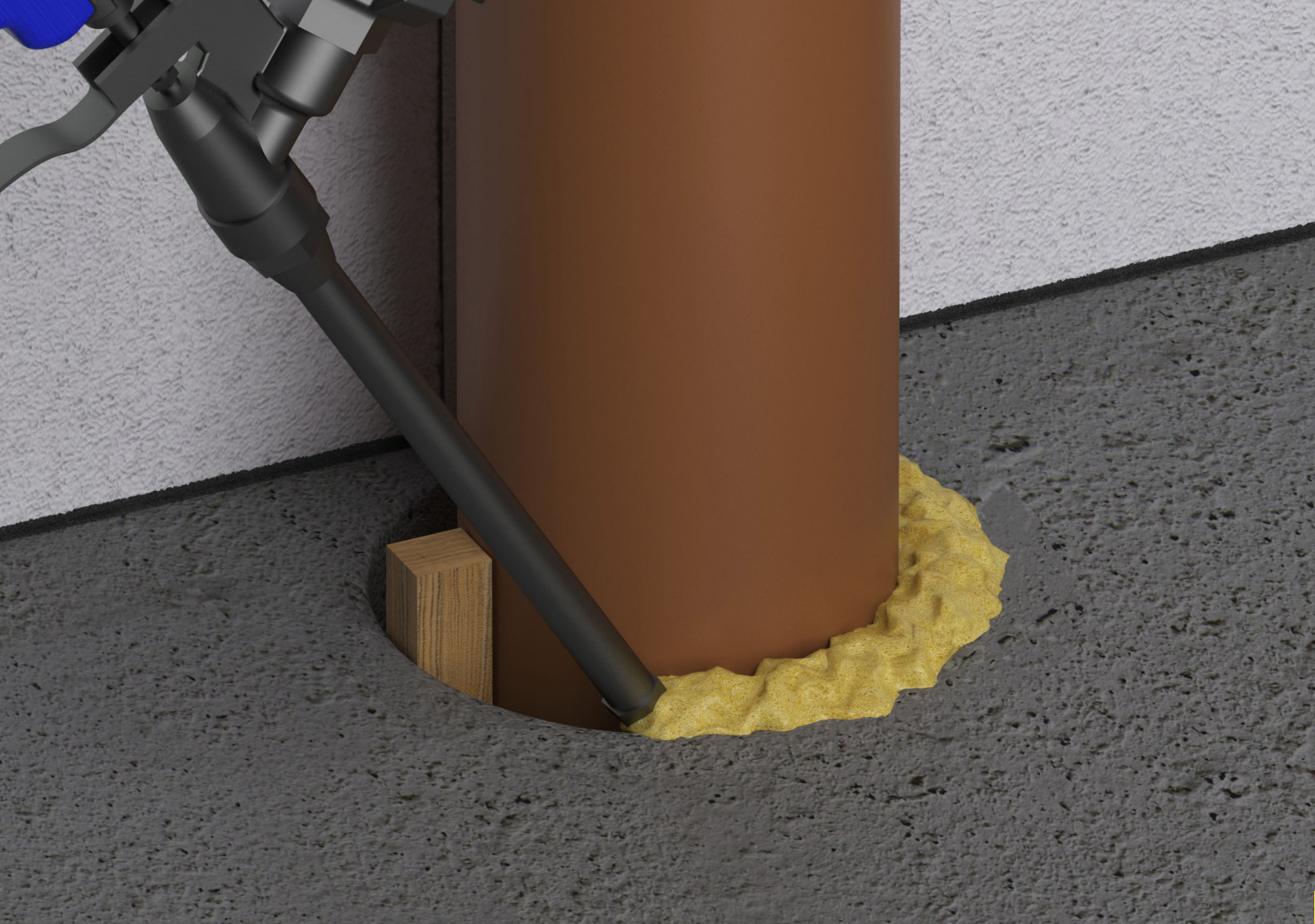
Indicado para a limpeza de espuma PU não curada e respetivas pistolas de aplicação.

#### Vantagens

- 100% livre de CFCs.
- Inclui adaptador especial para a limpeza de pistolas.

REF.	EAN	CONTEÚDO	COR	UN. CAIXA	UN. PALETE
PU CLEANER PT-ES	8711595025348	Embalagem 500ml	Transparente	12	1008





## BOSTIK T620 - FOAM'N'FILL PU-GUN

### PISTOLA PROFISSIONAL PARA ESPUMA PU

#### Descrição

Pistola profissional para espuma de poliuretano. Devido ao revestimento interno em teflon®, a espuma não agarra com facilidade, tornando a limpeza mais fácil e mais rápida. Pistola totalmente revestida a teflon®.

#### Embalagem

- Caixa: 6 unidades
- Palete: 480 unidades

ver mais informações  
na página 68.



# ALTAS TEMPERATURAS E CORTA-FOGO



*Proteção passiva  
contra incêndios.*





## FP401 FIRESEAL ACRYLIC

### SELANTE ACRÍLICO CORTA-FOGO

#### Descrição

Selagem de juntas corta-fogo, com efeito retardante da propagação da chama, fumo e gases tóxicos no interior de edifícios. Classificação corta-fogo em conformidade com EN 1366-4 até 120 minutos (conjuntamente com FP 404 PU FOAM).

#### Vantagens

- Efeito retardante da ação da chama por períodos até 240 minutos.
- Juntas com largura de 20mm até 30mm de largura quando aplicado conjuntamente com FP 404 PU FOAM.
- Pintável com pinturas acrílicas ou sintéticas.
- Não é corrosivo para metais.
- Fácil de aplicar e limpar.
- Sem odor.

#### Certificados

- EN 1366-4
- EN 15651-1: F-EXT-INT 7.5P
- A+ French VOC Regulation

## FP 402 FIRESEAL SILICONE

### SILICONE NEUTRO CORTA-FOGO

#### Descrição

BOSTIK FP 402 FIRESEAL SILICONE é um silicone neutro indicado para selagem de juntas em elementos corta-fogo. Retarda o efeito de propagação da chama, fumo e gases tóxicos. Em conformidade com a norma EN 1366-4. Resiste à ação da chama até 240 minutos.

#### Vantagens

- Efeito retardante da ação da chama até 240 minutos.
- Retarda a propagação de fumos e gases tóxicos.
- Ideal para zonas com requisitos corta-fogo (saídas de emergência, elevadores, etc.).
- Excelente aderência sobre superfícies porosas e não porosas.

#### Certificados

- EN 1366-4
- DIN 4102-1 Reaction to fire
- EN 15651-1: F-EXT-INT-CC 25LM
- EN 15651-2: G- CC 25LM
- A+ French VOC Regulation

## FP403 FIRESEAL HYBRID

### HÍBRIDO CORTA-FOGO

#### Descrição

Bostik FP403 FIRESEAL HYBRID é um cola e veda híbrido com efeito retardante da propagação da chama, elástico e pintável. Resiste à ação da chama até 240 minutos. Absorve até 25% do movimento.

#### Vantagens

- Efeito retardante da ação da chama até 240 minutos.
- Certificado para caixilharias de metal e madeira.
- Pintável.
- Não corrosivo aos metais.
- Resistente aos raios UV, à água e às condições climáticas

#### Certificados

- EN 1366-4
- EN 15651-1: F-EXT-INT-CC 25HM
- EN 15651-2: G- CC 25HM
- A+ French VOC Regulation

REF.	EAN	CONTEÚDO	COR	UN. CAIXA	UN. PALETE
30612846	8713572041365	FP401 ACRYLIC - Embalagem 280ml	Branco	12	1248
30620687	8711595220521	FP401 ACRYLIC - Embalagem 280ml	Cinza	12	1248
30622931	8711595221399	FP402 SILICONE - Embalagem 280ml	Branco	12	1248
30622929	8711595221412	FP402 SILICONE - Embalagem 280ml	Cinza	12	1248
30612887	8713572041419	FP403 HYBRID - Embalagem 290ml	Branco	12	1248
30612851	8713572041402	FP403 HYBRID - Embalagem 290ml	Cinza	12	1248



## FP404 - FIRE RETARDANT PU FOAM ESPUMA DE POLIURETANO CORTA-FOGO

### Descrição

Espuma de poliuretano para preenchimento, isolamento e colagem de elementos utilizados em sistemas de proteção passiva contra incêndios. Preenchimento de cavidades em zonas de travessia de tubagem, cabos elétricos, caixas de eletricidade, etc. Selagem e preenchimento de juntas em zonas onde seja exigida resistência ao fogo.

### Vantagens

- Retarda a propagação da chama, fumo e gases tóxicos até 240 minutos (EN 13.501) em combinação com selantes corta-fogo Bostik.
- Resistente ao envelhecimento.
- Cura rápida.
- Boa aderência à generalidade dos materiais de construção.

### Certificados



- EN 1366-4
- EN 13501-2 Classification of fire resistance
- DIN 4102-1 Reaction to fire
- Ecodec EC1 Plus
- A+ French VOC Regulation





REF.	EAN	CONTEÚDO	COR	UN. CAIXA	UN. PALETE
30612850	87135772041426	Embalagem 750ml	Rosa	12	840
30612888	87135772041433	Embalagem 750ml	Rosa	12	840

# DIMENSIONAMENTO DE UMA JUNTA CORTA-FOGO NORMA EN 1366-4

Juntas verticais em paredes com espessura entre 100mm e 115mm. Paredes em betão ou tijolo.

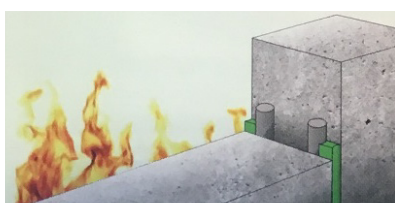
 EFEITO RETARDANTE DA CHAMA EM MIN.	 LARGURA DA JUNTA					
	5 MM	8 MM	20 MM	25 MM	30 MM	40 MM
240	-	-	-	-	-	-
180	D	D	D	D	D	-
120	B,D	B,D	B,D	D	D	-
90	B,D	B,D,A	B,D	D	D	-
60	B,D	B,D,A	B,D	D	D	-
45	B,D	B,D,A	B,D,A	D	D	-
30	B,D	B,D,A	B,D,A	D,A	D,A	-

Juntas verticais em paredes com espessura superior a 115mm. Paredes em betão ou tijolo.

 EFEITO RETARDANTE DA CHAMA EM MIN.	 LARGURA DA JUNTA					
	5 MM	8 MM	20 MM	25 MM	30 MM	40 MM
240	C,E	H,I	-	-	-	-
180	C,D,E	D,H,I	D,H,I	D,H,I	D,H,I	I
120	B,C,D,E	A,B,D,H,I	B,D,H,I	D,H,I	D,H,I	I
90	B,C,D,E	A,B,D,H,I	B,D,H,I	D,H,I	D,H,I	I
60	B,C,D,E	A,B,D,E,H,I	A,B,D,E,H,I	D,E,H,I	D,H,I	I
45	B,C,D,E	A,B,C,D,E,H,I	A,B,C,D,E,H,I	A,D,E,H,I	A,D,H,I	I
30	B,C,D,E	A,B,C,D,E,H,I	A,B,C,D,E,H,I	A,D,E,H,I	A,D,H,I	I



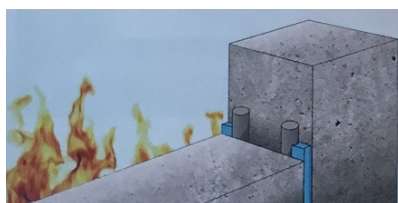
**A** Junta com espuma FP 404



**B** junta dupla com Acrílico FP 401



**C** Junta simples com acrílico FP 401



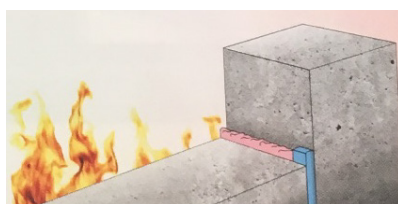
**D** Junta dupla com silicone FP 402



**E** Junta simples com silicone FP 402



**H** Junta combinada com acrílico FP 401 e espuma FP 404



**I** Junta combinada com silicone FP 402 e espuma FP 404

## PERFECT SEAL MASSA REFRACTÁRIA 1200°C

### MASSA REFRACTÁRIA

#### Descrição

Indicado para selagem de juntas estáticas em tijolo refratário ou metais utilizados nas instalações de churrasqueiras, chaminés, contentores, etc. Boa aderência sobre tijolo, metal, cimento, vidro, etc. Resiste a 1200°C

#### Vantagens

- Resistente até 1200°C.
- Admite pintura.
- Indicado para juntas estáticas, sem movimento.



REF.	EAN	CONTEÚDO	COR	UN. CAIXA	UN. PALETE
PS MASSA REFRACTARIA UN	5600263355890	Embalagem 310ml	Preto	12	1248

## BOSTIK PERFECT SEAL SILICONE ALTA TEMPERATURA

### SILICONE ACÉTICO RESISTENTE A ALTA TEMPERATURA

#### Descrição

Silicone resistente a alta temperatura. O silicone preto resiste até +210°C e o vermelho até +260°C. Indicado para selagem de portas de fornos, fogões, sistemas de aquecimento e juntas sujeitas a altas temperaturas, como por exemplo, tubagens, termostatos, bombas, tubos de sistemas de aquecimento e peças de motores sujeitas a baixas pressões.

#### Vantagens

- Resistente a altas temperaturas.
- Boa aderência a vidro e metais.
- Cura rápida.
- Vedação elástica e duradoura.
- Interiores e exteriores.



REF.	EAN	CONTEÚDO	COR	UN. CAIXA	UN. PALETE
PERF SEAL HT PRETO	8711595227186	Embalagem 300ml	Preto	12	1248
PERF SEAL HT VERM	8711595227209	Embalagem 300ml	Vermelho	12	1248

## CORTA-FOGO

## ALTAS TEMPERATURAS



ESPUMA  
CORTA-FOGO

SELANTES  
CORTA-FOGO

SILICONE  
ALTA TEMP.

PERFECT SEAL  
MASSA  
REFRATÁRIA

## GUIA DE SELEÇÃO

### ALTAS TEMPERATURAS E PRODUTOS CORTA-FOGO

	ESPUMA CORTA-FOGO	SELANTE CORTA-FOGO	SILICONE ALTA TEMP.	MASSA REFRATÁRIA
<b>OBRA - CONSTRUÇÃO</b>				
Selagem de saídas de emergência	●	●		
Montagem de portas de emergência	●	●		
Juntas interiores em paredes corta-fogo	●	●		
Fixação de portas em garagens e caixilharia de alumínio	●	●		
Selagem de zonas de travessia de tubagem e respiradouros	●	●		
Selagem em contacto direto com a chama	●	●		
Montagem de estruturas metálicas	●	●	●	
Revestimentos de instalações elétricas	●	●		
Condutas de evacuação de fumo			●	
Selagem em chaminés				●
<b>ISOLAMENTO - PREENCHIMENTO</b>				
Isolamento em condutas de água e instalações elétricas	●	●		
Isolamento em caixilharia de alumínio	●	●		
Preenchimento de caixas de estores	●	●		
Isolamento e proteção de condutas e zonas de travessia de tubagem	●	●		

# IMPERMEABILIZAÇÃO



# WATERSTOP

SOLUÇÕES PARA IMPERMEABILIZAÇÃO

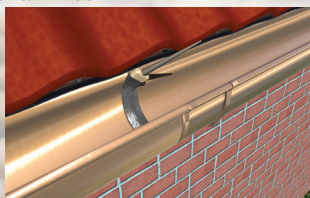
## MS POLYMER

### REPARAR

infiltrações em coberturas e canais de drenagem, remates de chaminés



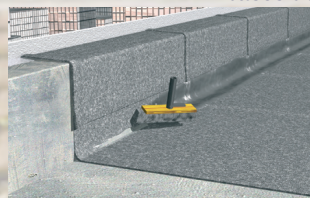
fácil de aplicar



alta resistência

### IMPERMEABILIZAR

Terraços, varandas, muretes, bases de chuveiro



sem odor



sobre superfícies húmidas

## BOSTIK WATERSTOP MS POLYMER MEMBRANA ELÁSTICA MEMBRANA IMPERMEABILIZANTE DE BASE MS

### Descrição

Membrana impermeabilizante multiúso à base de MS polímeros. Elevadas prestações na proteção de superfícies contra a humidade. Indicado para reparação de canais de drenagem, coberturas, telhas, clarabóias, fontanários, floreiras, etc. Assegura a estanquidade de superfícies verticais e horizontais. Indicado para reparações no setor náutico.



Aplicação sobre a generalidade das superfícies: cerâmica, cimento, madeira, aço, alumínio, plásticos, PVC, vidro, espelhos...

EAN	CONTEÚDO	COR	UN. CAIXA	UN. PALETE
5600263355319	Embalagem 1 kg	Branco	6	378
5600263355340	Embalagem 6 kg	Branco	1	51
5600263355401	Embalagem 14 kg	Branco	1	S/C
5600263355333	Embalagem 1 kg	Cinza	6	378
5600263355364	Embalagem 6 kg	Cinza	1	51
5600263355425	Embalagem 14 kg	Cinza	1	S/C
5600263355326	Embalagem 1 kg	Telha	6	378
5600263355357	Embalagem 6 kg	Telha	1	51
5600263355418	Embalagem 14 kg	Telha	1	S/C

# WATERSTOP

SOLUÇÕES PARA IMPERMEABILIZAÇÃO

ACRYL



RESISTENTE AOS UV



TODAS AS SUPERFÍCIES

SEM PRIMÁRIO



TRANSITÁVEL



INTERIORES EXTERIORES

CONTÉM FIBRAS

NAS CORES:

TERRACOTA

BRANCO

CINZA

## BOSTIK WATERSTOP ACRYL TELA LÍQUIDA COM FIBRAS

### Descrição

Tela líquida flexível para impermeabilização e reparação de coberturas, terraços, fachadas, cauleiras, chapas metálicas, fibrocimento, etc. Pode ser aplicado sobre a generalidade das superfícies: cimento, pedra, madeira, telha, cerâmica, etc. Permite um revestimento contínuo, sem juntas após a cura. Resistente aos raios UV e às condições climáticas.

### Vantagens

- Interiores e exteriores.
- Transitável (exceto na cor transparente).
- Isenta de betume ou solventes.
- Flexível.
- Fácil de aplicar.



REF.	EAN	CONTEÚDO	COR	UN. CAIXA	UN. PALETE
TELA LIQ ACRYL FIBRAS BR 1KG	5600263355784	Embalagem 1 kg	Branco	6	408
TELA LIQ ACRYL FIBRAS BR 5KG	5600263355753	Embalagem 5 kg	Branco	2	120
TELA LIQ ACRYL FIBRAS BR 15KG	5600263355722	Embalagem 15 kg	Branco	1	36
TELA LIQ ACRYL FIBRAS CZ 1KG	5600263355777	Embalagem 1 kg	Cinza	6	408
TELA LIQ ACRYL FIBRAS CZ 5KG	5600263355746	Embalagem 5 kg	Cinza	2	120
TELA LIQ ACRYL FIBRAS CZ 15KG	5600263355715	Embalagem 15 kg	Cinza	1	36
TELA LIQ ACRYL FIBRAS TC 1KG	5600263355791	Embalagem 1 kg	Terracota	6	408
TELA LIQ ACRYL FIBRAS TC 5KG	5600263355760	Embalagem 5 kg	Terracota	2	120
TELA LIQ ACRYL FIBRAS TC 15KG	5600263355739	Embalagem 15 kg	Terracota	1	36
TELA LIQ ACR TR800	8711595124331	Embalagem 800ml	Transparente	6	408
TELA LIQ ACR TR 4L	8711595124348	Embalagem 4Lts	Transparente	2	120

# WATERSTOP LIQUID



  
BRANCO | CINZA  
TERRACOTA

  
TODAS AS  
SUPERFÍCIES  
SEM  
PRIMÁRIO

  
SUPERFÍCIES  
HÚMIDAS

  
ELASTICIDADE  
PERMANENTE

## BOSTIK WATERSTOP LIQUID MEMBRANA ELÁSTICA IMPERMEABILIZAN- TE DE BASE MS

### Descrição

Membrana impermeabilizante híbrida com elevada elasticidade e capacidade de ponte de fissuras. Indicada como revestimento impermeabilizante de alta performance e fácil aplicação. Fácil de espalhar, ideal para aplicações sobre pavimentos.



Aplicação sobre a generalidade das superfícies:  
cerâmica, cimento, madeira, aço, alumínio, plásticos, PVC, vidro, espelhos...

REF.	EAN	CONTEÚDO	COR	UN. CAIXA	UN. PALETE
WATERSTOP LIQUID BR 6kg	5600263355807	Embalagem 6kg	Branco	1	51
WATERSTOP LIQUID BR 14kg	5600263355814	Embalagem 14kg	Branco	1	n/a
WATERSTOP LIQUID CZ 6kg	5600263355821	Embalagem 6kg	Cinza	1	51
WATERSTOP LIQUID CZ 14kg	5600263355838	Embalagem 14kg	Cinza	1	n/a
WATERSTOP LIQUID TELHA 6kg	5600263355845	Embalagem 6kg	Telha	1	51
WATERSTOP LIQUID TELHA 14kg	5600263355852	Embalagem 14kg	Telha	1	n/a

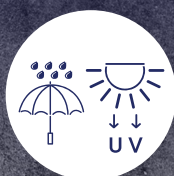
# WATERSTOP

SOLUÇÕES PARA IMPERMEABILIZAÇÃO

BANDA DE REFORÇO AUTOADESIVA



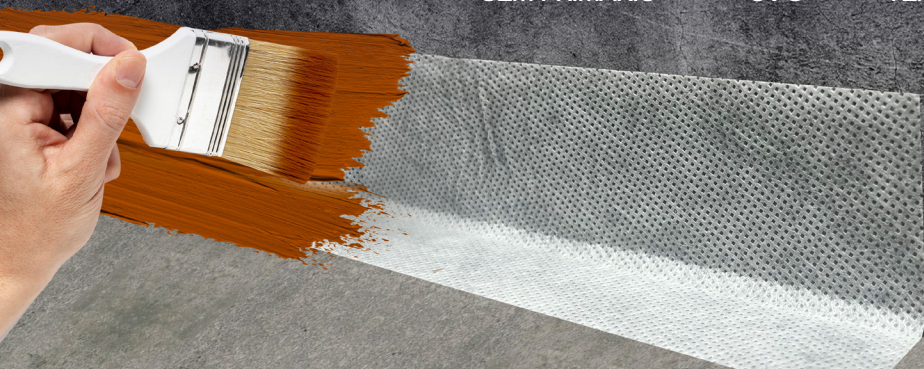
TODAS AS  
SUPERFÍCIES  
SEM PRIMÁRIO



RESISTENTE  
À AGUA E  
UV'S



RESISTENTE  
ÀS ALTAS E BAIXAS  
TEMPERATURAS



## BOSTIK WATERSTOP BANDA DE REFORÇO FITA BUTÍLICA AUTOADESIVA PARA IMPERMEABILIZAÇÃO

### Descrição

WATERSTOP BANDA DE REFORÇO é uma fita butílica autoadesiva, revestida a tecido numa das faces para facilitar a pintura ou revestimento posterior.

Indicada para a reparação, reforço e impermeabilização de uniões entre pavimentos e paredes.

Elevada aderência à generalidade das superfícies, sem necessidade de primário.

Resistente à humidade, ao rasgo, variações de temperatura e envelhecimento.

### Vantagens

- Excelente aderência a vários tipos de superfícies.
- Aplicação a frio - Instalação rápida e fácil.
- Uma das faces é revestida a tecido facilitando a pintura ou revestimento posterior.
- Resistente a baixas e altas temperaturas.
- Elevada capacidade de deformação, compensando eventuais movimentos existentes entre superfícies.
- Maleável mesmo a baixas temperaturas.
- Elevada estabilidade com altas temperaturas.
- Não contém solventes.
- Sem risco de migração de óleo para as superfícies.
- Propriedades de autofusão - assegura a impermeabilização ao redor de zonas perfuradas.



REF.	EAN	CONTEÚDO	COR	UN. CAIXA	UN. PALETE
WATERSTOP BAND	5600263355616	Rolo 10cmx10M	NON-WOVEN	6 Rolos	



## MASSA BUTÍLICA MOLDÁVEL

### MASSA BUTÍLICA - ESPECIAL CONSTRUÇÃO, NÁUTICA, PICHELARIA E CLIMATIZAÇÃO

#### Descrição

Massa butílica facilmente moldável. Indicada para selagem de juntas em interiores e exteriores.

REF.	EAN	CONTEÚDO	COR	CX	PAL.
30131753	4008373122318	1Kg (2x500grs)	Cinza	16	512

#### Vantagens

- Permanentemente moldável e com aderência (tack).
- Resistente ao envelhecimento e condições climáticas (-30°C a +90°C).
- Estável em contacto com água doce ou salgada com pH entre 5 e 9.
- Aplicações interiores e exteriores.



## BANDA IMPERMEABILIZANTE AUTOADESIVA

#### Descrição

Aplicável a frio sobre a generalidade das superfícies. Excelente aderência à maior parte dos materiais de construção. Permite uma selagem impermeabilizante conferindo uma resistência adicional à zona tratada. Admite pintura.

REF.	EAN	CONTEÚDO	COR	CX	PAL.
30131753	4008373122318	10mx5cm	Alumínio	12	960
-----	-----	10mx10cm	Alumínio	6	480
30817032	8412663016434	10mx10cm	Telha	6	204
-----	-----	10mx22,5cm	Telha	2	140
-----	-----	10x30cm	Telha	2	68

#### Vantagens

- Adere à generalidade das superfícies.
- Repara fendas e fissuras.
- Classe de resistência ao fogo M1.



## SELANTE BUTÍLICO BUTILO 1185

### SELANTE BUTÍLICO DE ALTA ADERÊNCIA

#### Descrição

Indicado para construção, náutica, pichelaria e climatização, para a selagem de juntas em interiores e exteriores. Elasticidade permanente e elevada plasticidade. Possui propriedades estanques na construção de silos e naves industriais, frigoríficos, caixas de electricidade, elementos pré-fabricados, placas de poliéster.

#### Vantagens

- Permanentemente moldável e com aderência (tack).
- Resistente ao envelhecimento e condições climáticas.
- Estável em contacto com água doce ou salgada com pH entre 5 e 9.
- Aplicações interiores e exteriores.

REF.	EAN	FORMATO	ROLO	CX	PAL.
30131753	4008373122318	Ø 6mm	6MTS	9	675
30817044	8412663017158	25x2mm	26MTS	9	162



## WATERSTOP REPARA TUDO

### SPRAY IMPERMEABILIZANTE PARA REPARAÇÕES RÁPIDAS

#### Descrição

Spray impermeabilizante à base de borracha indicado para pequenas reparações e proteção de superfícies expostas à água e humidade. Ideal para aplicações em zonas de difícil acesso devido à válvula de alta precisão. Não goteja. Fácil de aplicar sem necessidade de quaisquer ferramentas.

#### Vantagens

- Resistente aos raios UV, calor, gelo, sal e água.
- Ideal para zonas de difícil acesso.
- Repara e protege contra a humidade.
- Pintável.
- Cor: Preto.

REF.	EAN	CONTEÚDO	COR	CX	PAL.
WATERSTOP400ML	5600263355203	400ml	Preto	12	1008

# ADESIVOS



# Prego Líquido

PODEROSO ADESIVO SEM SOLVENTES  
COM EXCELENTE AGARRE INICIAL



## BOSTIK A785 - PREGO LÍQUIDO ADESIVO ACRÍLICO SEM SOLVENTES COM ADERÊNCIA INSTANTÂNEA

### Descrição

Bostik A785 PREGO LÍQUIDO é um adesivo acrílico, versátil, com elevado poder de agarre inicial, indicado para colagem de ornamentos e painéis de isolamento térmico em interiores, foi especialmente desenvolvido para colagem de perfis decorativos e rosetas produzidos em espuma de PU, poliestireno ou PVC rígido. Igualmente indicado para colagem de madeira, cerâmica, painéis acústicos, painéis de isolamento térmico, calhas e condutas de ventilação em PVC rígido, etc.

### Vantagens

- Elevado poder de agarre inicial.
- Produto sustentável: isento de solventes, baixo teor de COV's.
- Indicado para colagem de EPS / XPS.
- Boa aderência à generalidade das superfícies porosas, sem uso de primário.
- Admite pintura.
- Praticamente sem odor.

### Certificados

- - Emission Code EC1 Plus
- - A+ French VOC Regulation

REF.	EAN	CONTEÚDO	COR	UN. CAIXA	UN. PALETE
30618791	8412663187912	Embalagem 310ml	Branco	12	1248



# Prego Líquido PU

ADESIVO DE POLIURETANO

RESISTENTE À HUMIDADE (D4)



MESMA FORMULAÇÃO DA COLA MP



## BOSTIK P580 - SUPERGRIP XTRA POWER COLA DE MONTAGEM RESISTENTE À HUMIDADE (D4)

### Descrição

Bostik P580 SUPERGRIP XTRA POWER é um prego líquido com forte poder de colagem, sem solventes, à base de poliuretano, indicado para a generalidade dos materiais de construção.

### Vantagens

- MEGA força → até 12 N/mm<sup>2</sup>.
- Resistente à água (EN 204/205 D4).
- Excelente aderência, sem necessidade de primário, à generalidade das superfícies, inclusive húmidas.
- Adequado à generalidade dos materiais de construção incluindo plástico, XPS, EPS, lãs minerais e outros materiais de isolamento.

### Certificados

- EN 204/205 D4
- A+ French VOC Regulation

REF.	EAN	CONTEÚDO	COR	UN. CAIXA	UN. PALETE
P580	8711595223430	Embalagem 300ml	Bege	12	1248



# Cola para PVC

# XPERT FIX

## BOSTIK XPERT FIX COLA ESPECIAL PARA PVC RÍGIDO

### Descrição

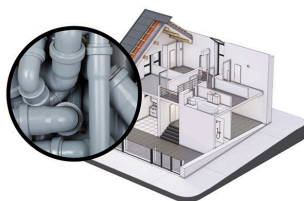
Especialmente indicada para tubagens e acessórios em PVC rígido, de acordo com a norma NF EN 14814. Adequado para tubagens sujeitas a alta pressão e sistemas de evacuação.

### Vantagens

- Especial para sistemas de canalização em PVC.
- Adequado para redes de abastecimento de água para consumo humano, redes de esgotos e redes de telecomunicações subterrâneas.
- Apto para redes de água potável.
- Formulação em gel. Fácil de aplicar. Não escorre.
- Pincel incluído, na tampa da embalagem.

### Certificados

- CSTB (França)



REF.	EAN	CONTEÚDO	COR	UN. CX	UN. PAL.
30623384	3549212491512	125 ml	Transparente	12	2280
30623614	3549212491116	250 ml	Branca	12	1152
30623613	3549212491093	500 ml	Branca	12	504
30623612	3549212491079	1 L	Branca	12	396



## TAMBÉM DISPONÍVEL DECAPANTE ESPECIAL PARA PVC

# WOODFIX D2

COLA MADEIRA PARA INTERIORES



## BOSTIK WOODFIX D2 COLA BRANCA RÁPIDA COLA BRANCA DE SECAGEM RÁPIDA

### Descrição

Cola branca de alta qualidade e secagem rápida para colagem de madeira e laminados em interiores. Transparente após a secagem. Agarre inicial rápido (2 a 30 min, em função da porosidade das superfícies e temperatura ambiente). Compatível com madeiras de maior ou menor rigidez, madeiras exóticas, folheados, laminados, etc. Boa resistência à humidade - classificação D2 segundo norma EN 204. Indicada para colagens em interiores. A aplicação em exteriores é possível em locais abrigados, protegidos da chuva e humidade.

### Vantagens

- Alta qualidade.
- Secagem rápida.
- Transparente após a secagem, não mancha.
- Sem odor.
- Sem solventes, não inflamável.
- Fácil de limpar.
- Polivalente.

### Cores

- Branco



REF.	EAN	CONTEÚDO	COR	UN. CX	UN. PAL.
30623384	3549212491512	Embalagem 100gr	Branca	12	2280
30623614	3549212491116	Embalagem 250gr	Branca	12	1152
30623613	3549212491093	Embalagem 500gr	Branca	12	504
30623612	3549212491079	Embalagem 750gr	Branca	12	396
30623611	3549212491055	Embalagem 5kg	Branca	-	80
30623610	3549212491048	Embalagem 20kg	Branca	-	24





# WOODFIX D3

COLA PARA MADEIRA  
INTERIOR / EXTERIOR

## BOSTIK WOODFIX D3 COLA BRANCA PARA MADEIRA

### Descrição

Cola branca de alta qualidade para montagem e colagem de todos os tipos de madeira. Utilização recomendada para a generalidade dos trabalhos de carpintaria, sobretudo em ambientes húmidos (casas de banho, adegas, interiores de embarcações, etc.).

Permite igualmente aplicações em zonas exteriores abrigadas.  
Transparente após a secagem.

### Vantagens

- Alta resistência à humidade (D3, NF EN 204).
- Presa: 30 minutos.
- Transparente após a secagem, não mancha.
- Sem solventes (EN 923) - Não inflamável.

REF.	EAN	CONTEÚDO	COR	UN. CAIXA	UN. PALETE
30623487	3549212490874	Embalagem 750gr	Branco	12	396





## BOSTIK COLA PU LÍQUIDA D4

### COLA DE POLIURETANO RESISTENTE À HUMIDADE (D4)

#### Descrição

Especialmente indicada para colagens em exteriores de todo o tipo de madeiras, metais e plásticos. Assegura a durabilidade das colagens mesmo em ambientes húmidos. Ideal para montagem de estruturas de madeira tais como cercas, pérgulas, mobiliário, etc. Permite igualmente a colagem de madeiras exóticas no setor da jardinagem, podendo inclusivamente ser utilizada na colagem de relva artificial.

#### Vantagens

- Colagens em exteriores, incluindo superfícies húmidas.
- Excelente resistência à humidade (D4).
- Elevada resistência.



REF.	EAN	CONTEÚDO	COR	UN. CAIXA	UN. PALETE
30605555	8412663055556	Embalagem 750gr	Ambar	12	376

# COLA CONTACTO LÍQUIDA



## BOSTIK COLA DE CONTACTO LÍQUIDA COLA DE CONTACTO MULTIÚSOS

### Descrição

Cola indicada para trabalhos genéricos de colagem e reparação. Adequada para a colagem da maior parte dos materiais sobre a generalidade das superfícies, tais como: madeira e laminados, couro e peles sintéticas, borracha, poliéster, lãs minerais, cerâmica e metais. Facilmente aplicável com pincel, rolo ou espátula.

### Vantagens

- Colagem imediata e definitiva.
- Resistente a temperaturas até 110°C.
- Resistente à humidade.
- Fácil de espalhar/estender.

### Cores

- Bege



CÓDIGO	EAN	CONTEÚDO	COR	UN. CAIXA	UN. PALETE
30623298	3549212490805	Blistre 55 ml	Bege	12	1200
30623450	3549212491499	Blistre 125 ml	Bege	12	900
30623489	3549212490911	Lata 250 ml	Bege	12	1080
30623488	3549212490898	Lata 500 ml	Bege	12	720
30623490	3549212490935	Lata 750 ml	Bege	12	504
30624266	3549212491536	Lata 5 l	Bege	1	120
30625550	3549212491208	Lata 15 l	Bege	1	24

## UNIVERSAL 820 TRANSPARENTE

### COLA DE CONTACTO TRANSPARENTE

#### Descrição

Para colar plásticos rígidos ou flexíveis entre si ou sobre outros materiais, tais como: madeira, cerâmica, metais, PVC, metacrilato, poliéster, etc. Permite obter uma colagem invisível. Não amarelece.

#### Vantagens

- Transparente
- Ideal para plásticos rígidos e flexíveis.
- Colagem transparente. Não amarelece.
- Indicado para metacrilato.
- Agarre imediato.

#### Cores

- Transparente

#### Embalagem

- Conteúdos: 55ml / 125ml / 1L / 5L



CÓDIGO	EAN	CONTEÚDO	COR	UN. CAIXA	UN. PALETE
30601108	8412663016311	Blister de 55 ml	Transparente	12	1200
30601109	8412663016328	Caixa/emb 125 ml	Transparente	12	1260
30601110	8412663016335	Embalagem 1 l	Transparente	6	360
30601111	8412663016342	Embalagem 5 l	Transparente	1	105

## BOSTIK 1400

### IMPERMEABILIZAÇÃO

### COLA DE CONTACTO ESPECIAL EPDM E BORRACHAS SINTÉTICAS



#### Descrição

Cola de contacto com endurecedor incorporado. Elevada capacidade de colagem de EPDM e outras borrachas sintéticas e metais. Possui um longo tempo aberto (60 minutos) para permitir a aplicação em superfícies de maiores dimensões.

#### Vantagens

- Ideal para borracha, EPDM e outras borrachas sintéticas.
- Longo tempo aberto (60 minutos).
- Resistente a 130°C.
- Permite obter uniões fortes e resistentes.

## BOSTIK PU 505

### PAINÉIS E PAVIMENTOS

### COLA DE POLIURETANO BICOMPONENTE



#### Descrição

Para aplicações interiores e exteriores. Recomendada para colagem de pavimentos flexíveis e painéis sandwich. Boa aderência sobre madeira, parquet, cerâmica, pavimentos desportivos, PVC rígido ou plastificado, poliéster, poliestireno, ABS, borrachas sintéticas, metais, espumas de poliuretano, etc.

#### Vantagens

- Colagem estrutural polivalente.
- Elevada resistência em aplicações exigentes.
- Aplicações interiores e exteriores.

REF.	EAN	CONTEÚDO	COR	UN. CAIXA	UN. PALETE
-----	-----	Embalagem 5L	Ambar	1	148
-----	-----	Embalagem 1kg	Branco	6	300
30511731	3131360522219	Embalagem 5kg	Branco	1	52



## BOSTIK CONTACT 1054 EXPERT

COLA DE CONTACTO PROFISIONAL PARA APLICAÇÕES EXIGENTES

### Descrição

Aplicável com pincel, rolo ou espátula. Ideal para painéis e laminados a frio graças ao seu longo tempo aberto (60 a 90 min.). Possui uma excelente aderência à generalidade dos materiais tais como: madeira, laminados, espumas de poliuretano, cortiça, tecidos, couro, metais, materiais de isolamento, folheados, etc. Permite obter uma colagem forte, duradoura e flexível.

### Vantagens

- Resiste a altas temperaturas (130°C).
- Endurecedor incorporado. Indicado para aplicações em grandes superfícies (tempo aberto longo : 60 a 90 minutos).
- Colagem forte e duradoura.
- Flexível.

## BOSTIK AGOPLAC PISTO V6

COLA DE CONTACTO DE ALTO RENDIMENTO APLICAÇÃO COM PISTOLA

### Descrição

Recomendado para a realização de laminados em superfícies de madeira prensada, fibrocimento, metais e colagem de diferentes materiais como borracha, couro, cortiça, alumínio, etc.

### Vantagens

- Aplicação com pistola.
- Cor âmbar para ajudar a identificar as zonas com cola.
- Resistente a 130°C.
- Colagem forte e duradoura.

## BOSTIK AGOSOLVANT

AGENTE DE LIMPEZA PARA COLAS DE NEOPRENO, NITRILO, POLIURETANO E ACRÍLICAS.

### Descrição

Limpeza de ferramentas. Diluente para colas de neopreno. Desengordurante de superfícies. Solvente multiúsos.

### Vantagens

- Limpa e desengordura.
- Remove resíduos de colas.
- Isento de acetona.
- Não agressivo.

### Cores

- Transparente

REF.	EAN	CONTEÚDO	COR	UN. CAIXA	UN. PALETE
30600851	8412663016250	Embalagem 1 l	Ambar	6	360
30600852	8412663016267	Embalagem 5 l	Ambar	1	105
30600853	8412663016274	Bidão 25 l	Ambar	1	16
30604475	3549212471682	Bidão 25 l	Ambar	1	16
30511310	3131360524909	Embalagem 1l	Transparente	6	360



## BOSTIK PU 520

EQUIPAMENTOS INSUFLÁVEIS  
COLA DE CONTACTO LÍQUIDA + ENDURECEDOR

### Descrição

Indicado para a colagem ou reparação de equipamentos insufláveis. Ideal para colagem de PVC plastificado, poliuretano, tapetes transportadores, lonas, revestimentos, barcos insufláveis... Colagem rápida.

### Vantagens

- Colagem/reparação de equipamentos insufláveis (PVC e PU).
- Elevada resistência mecânica.
- Elevada resistência a ambientes agressivos.

### Cores

- Transparente

### Apresentação

- Kit Resina (750ml)
- Endurecedor (30ml)

## BOSTIK 2402

NEOPRENO, HYPALON® E  
BORRACHA  
COLA DE CONTACTO  
LÍQUIDA + ENDURECEDOR ALTAS PRESTAÇÕES

### Descrição

Especialmente indicado para colagem de borracha, Hypalon®, nitrilo, neopreno.

### Vantagens

- Colagem de altas prestações.
- Excelente aderência sobre metal.
- Resistente a 90°C.
- Agarre imediato.

### Cores

- Creme

### Apresentação

- Kit Resina (1L)
- Endurecedor (40ml)

REF.	EAN	CONTEÚDO	COR	UN. CAIXA	UN. PALETE
30506090	3131360522301	750ml + 30ml	Transparente	6	360
30602935	3549212466039	Embalagem 5l	Creme	3	240

BOSTIK

# SUPERGLUE

SUPER COLA



## SUPERGLUE LÍQUIDA

### COLA DE CIANOACRILATO INSTANTÂNEA

#### Descrição

SUPERGLUE LÍQUIDA é uma cola de cianoacrilato, instantânea e monocomponente. Cola em breves segundos sem necessidade de endurecedor, ativador ou grampos de aperto. Uma reduzida quantidade de cola é suficiente para obter uma colagem forte e resistente.

#### Vantagens

- Forte poder de colagem.
- Cola em segundos.
- Baixa viscosidade (líquida).

## SUPERGLUE GEL

### COLA DE CIANOACRILATO INSTANTÂNEA

#### Descrição

SUPERGLUE GEL é uma cola de cianoacrilato, instantânea, com alta viscosidade (gel) e monocomponente. Cola em breves segundos sem necessidade de endurecedor, ativador ou grampos de aperto. Uma reduzida quantidade de cola é suficiente para obter uma colagem forte e resistente.

#### Vantagens

- Forte poder de colagem.
- Cola em segundos.
- Fórmula em gel.

REF.	EAN	CONTEÚDO	COR	UN. CAIXA	UN. PALETE
SUPERGLUE LIQ 3X1G	5600263355180	Blister 3x1g.	Transparente	12	5184
SUPERGLUE GEL 3G	5600263355166	Blister 3g.	Transparente	12	5184
SUPERGLUE GEL 20G	5600263355197	Blister 20g.	Transparente	12	5184
SUPERGLUE LIQ 3G	5600263355173	Blister 3g.	Transparente	12	5184

# FIXAÇÃO QUÍMICA





## BOSTIK BUCHA QUÍMICA

### ANCORAGEM QUÍMICA À BASE DE POLIÉSTER

#### Descrição

Resina química bicomponente, ideal para fixação de cargas médias/altas. Indicada para fixação de barras de reforço, estruturas de aço, persianas, corrimãos, gradeamentos, etc. Pode ser aplicado sobre alvenaria maciça ou oca, pedra natural, cimento e betão armado.

#### Vantagens

- Resistente à humidade.
- Endurecimento rápido.
- Fácil de aplicar.
- Reutilizável.
- Indicado para interiores e exteriores.

REF.	EAN	CONTEÚDO	COR	UN. CAIXA	UN. PALETE
BQ POLY 300	5600263355265	Embalagem 300ml	Cinza	12	1152
BQ POLY 410	5600263355289	Embalagem 410ml	Cinza	12	1008



superfícies maciças



superfícies ocas



VER INSTRUÇÕES  
DE APLICAÇÃO NA  
PÁGINA 81



## BOSTIK BUCHA QUÍMICA SEM ESTIRENO

ANCORAGEM QUÍMICA À BASE DE VINILÉSTER

### Descrição

Bucha química à base de poliéster sem estireno, para a fixação de cargas. Compatível com a generalidade dos materiais de construção. Indicada para fixação de barras de reforço, estruturas de aço, persianas, corrimãos, gradeamentos, etc. Pode ser aplicado sobre alvenaria maciça ou oca, pedra natural, cimento e betão armado.

### Vantagens

- Resistente à humidade.
- Alta resistência mecânica
- Endurecimento rápido.
- Fácil de aplicar.
- Reutilizável.
- Indicado para interiores e exteriores.

### Certificações

- ETA18/0939



REF.	EAN	CONTEÚDO	COR	UN. CAIXA	UN. PALETE
BQ VINY 300	5600263355142	Embalagem 300ml	Cinza	12	1152
BQ VINY 410	5600263355159	Embalagem 410ml	Cinza	12	1008

VER INSTRUÇÕES  
DE APLICAÇÃO NA  
PÁGINA 81

# ACESSÓRIOS



## BICO MISTURADOR PARA RESINA QUÍMICA

### Descrição

Bico plástico com espiral para assegurar a correta mistura de ambos os componentes da resina química (resina+endurecedor).

### Embalagem

- Blister com 5 unidades



## CASQUILHOS PERFURADOS EM NYLON

### Descrição

Mangas perfuradas para superfícies ocas. Disponível em várias medidas.

### Embalagem

Blister com:

- 12x50: 20 unidades
- 12x60: 20 unidades
- 12x80: 20 unidades
- 15x85: 10 unidades
- 15x130: 10 unidades
- 20x85: 10 unidades



## PISTOLA PARA CARTUCHOS 280/310ML



## PISTOLA PARA BUCHA QUÍMICA 400/410ML



## SOPRADOR

### Descrição

Soprador para limpeza e remoção de partículas soltas em cavidades e orifícios

REF.	EAN	CONTEÚDO	COR	UN. CAIXA	UN. PALETE
MIXER BLISTER BQ	8711595182324	Blister com 5 unidades	Transparente	12	1152
CASQUILHO 12x50	8711595181389	Blister 12x50: 20 unidades	Cinza	5	9600
CASQUILHO 12x60	8711595181396	Blister 12x60: 20 unidades	Cinza	5	9600
CASQUILHO 12x80	8711595181402	Blister 12x80: 20 unidades	Cinza	5	9600
CASQUILHO 15x85	8711595181419	Blister 15x85: 10 unidades	Cinza	5	4800
CASQUILHO 15x130	8711595181426	Blister 15x130: 10 unidades	Cinza	5	4800
CASQUILHO 20x85	8711595181433	Blister 20x85: 10 unidades	Cinza	5	4800
CP10	4001587126783	Soprador	-	----	----
DBP 410	8432122018007	Pistola para Bucha Química 400/410ml	-	12	----
30618906	8711595217446	Bostik MK5 pistola p/ selantes / C24	Azul	12	432

# LIMPEZA





## BOSTIK ANTI-MUSGO FUNGICIDAL WASH

### AGENTE DE LIMPEZA ANTIFUNGOS DE BASE AQUOSA

#### Descrição

Bostik Fungicidal Wash é um agente eficaz para remover fungos, bolor, algas, líquenes e outros resíduos vegetais de superfícies em tijolo, alvenaria, pátios, passeios, telhados, etc. Pode ser aplicado sobre cimento, alvenaria, pedra, telas asfálticas, cerâmica...

Indicado apenas para utilização no exterior.

#### Vantagens

- Formulação segura e eficaz.
- Remove fungos, bolor, algas, líquenes e outros resíduos vegetais.
- Aplicação em exteriores.



## BOSTIK TOALHITAS DE LIMPEZA

#### Descrição

Toalhitas de limpeza indicadas para limpeza de mãos e pele, remoção de sujidade nas ferramentas de trabalho. Remove e limpa silicone fresco, espuma fresca, óleo, gordura, massa consistente e tinta fresca.

#### Vantagens

- Fornecido em boiões com 80 toalhetes individuais.
- Forte poder de limpeza (ação imediata).
- Testado dermatologicamente por laboratório credenciado.



## BOSTIK PASTA LAVA MÃOS

#### Descrição

Pasta lava mãos para limpeza das mãos, indicada para uso frequente.

#### Vantagens

- Remove a sujidade da pele e das mãos.
- Fórmula especial para peles muito sujas.
- Não é agressivo para a pele.
- Alto poder de limpeza.
- Efeito amaciador.
- Não entope as tubagens.
- Contém micro-grânulas.

#### Embalagem

- Conteúdo: 1L / 4L / 10L

REF.	EAN	CONTEÚDO	COR	UN. CAIXA	UN. PALETE
ANTI MUSGO 5L	5600263355081	Bidão 5L	Transparente	3	144
30612780	8711595210683	80 toalhetes	Branco	6	360
30613749	5600263355647	Embalagem 1L	----	12	540
30612489	8412663124894	Embalagem 4L	----	4	192
-----	-----	Embalagem 10L	----	1	56

# STOP ALGAS E LÍQUENES



EM PASTILHA

APTO PARA **TODAS** AS SUPERFÍCIES:



COBERTURAS



PAREDES



PVC



PAVIMENTOS



PEDRA

## BOSTIK STOP ALGAS E LÍQUENES

### Descrição

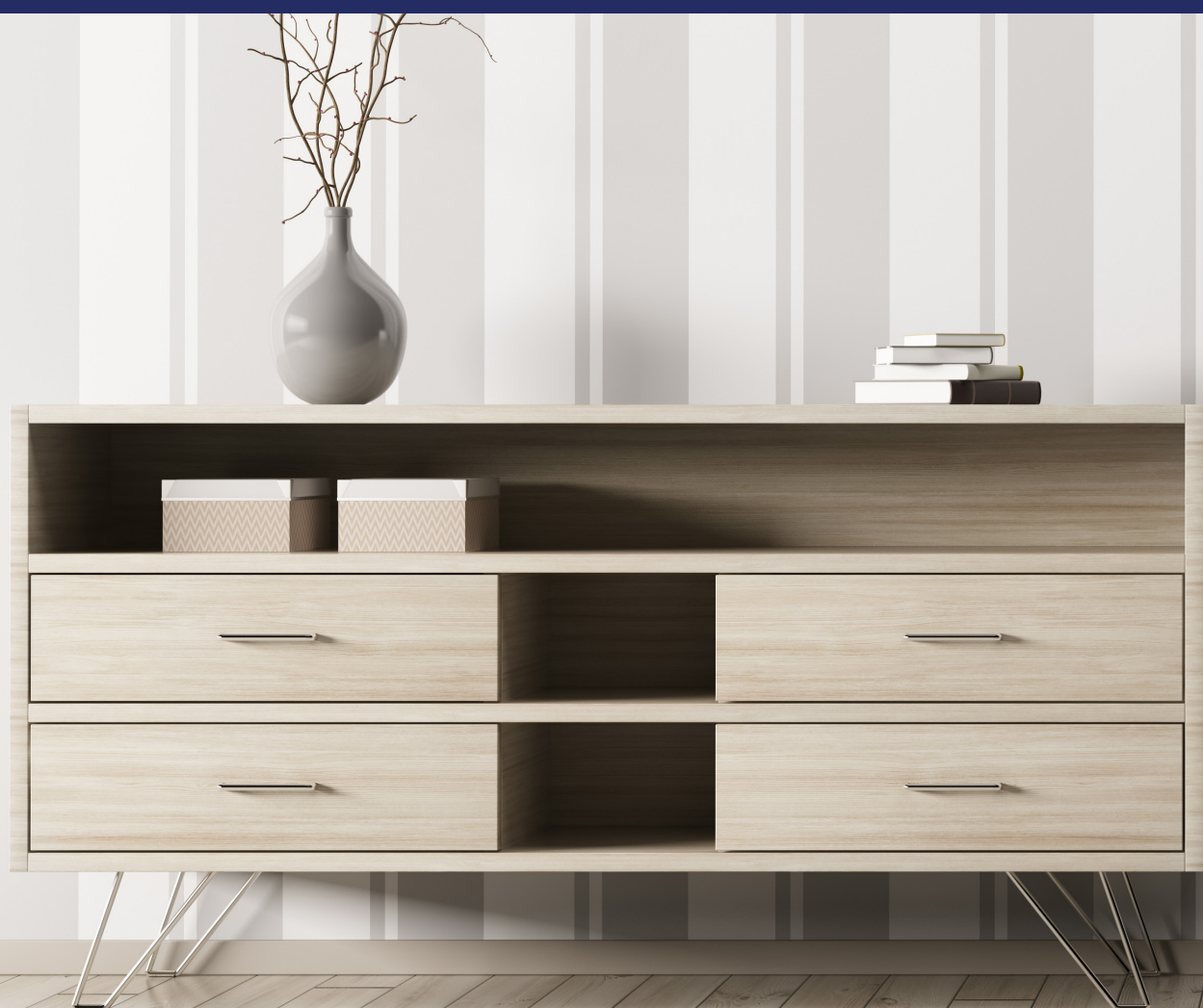
STOP ALGAS E LÍQUENES em pastilhas é uma nova forma de remover algas e líquenes em exteriores. Cada pastilha contém uma poderosa e eficaz formulação para ser colocada dentro de um pulverizador com água, removendo eficazmente verdete, algas e líquenes indesejados de vários tipos de superfícies. Indicado para utilização em coberturas, fachadas, pavimentos, portas e janelas em PVC, elementos decorativos em pedra, etc.

### Vantagens

- Fórmula 100% concentrada, fornecida em pastilhas, para diluição em água.
- Formato inovador mais amigo do ambiente: menos plástico, menos água, menores custos de energia no transporte, menos emissões CO<sub>2</sub>.
- Fórmula com pH neutro: menos nocivo para o utilizador e menos riscos para os lençóis freáticos.

REF.	EAN	CONTEÚDO	COR	UN. CAIXA	UN. PALETE
30623562 PT	5600263355470	30 pastilhas	Branco	12	720





# DECORAÇÃO INTERIORES





# BOSTIK

## ATTACHED TO YOUR WORLD

# Uma marca que inspira confiança

### SOLUÇÕES PARA PAPEL DE PAREDE

Transparente após secagem

**Cola para**  
papel de parede

**Primário para**  
papel de parede

**removedor de**  
papel de parede

**Bostik**  
COLA PARA TODOS LOS PAPELES PINTADOS  
300g

**Bostik**  
COLA REPARADORA  
300g

**Bostik**  
COLA PARA TODOS LOS PAPELES PINTADOS  
1kg

**Bostik**  
COLA PARA TODOS LOS PAPELES PINTADOS  
300g

**Bostik**  
IMPRIMACIÓN PARA EMPAPELAR Y PINTAR  
1kg

**Bostik**  
QUITA PAPEL GEL

[www.bostik.com](http://www.bostik.com)

A Bostik apresenta a primeira gama de colas com indicador de cor **COR-DE-ROSA** para identificar os locais onde a cola está aplicada.



PRONTO A USAR

EM PÓ

## BOSTIK COLA PAPEL DE PAREDE

COLA INDICADA PARA TODOS OS TIPOS DE PAPEL DE PAREDE



### Descrição

Formulação especial com indicador de cor (rosa) que ajuda a identificar os locais onde a cola está aplicada. Fácil aplicação. Permite uma colagem perfeita de todo o tipo de papel de parede (papel tecido não tecido TNT, papel vinílico, papel duplo, etc.)

### Vantagens

- Cor rosa durante a aplicação.
- Transparente após secagem.
- Pode ser aplicado sobre móveis e portas.
- Aplicável em ambientes húmidos: cozinhas e casas de banho.

CÓDIGO	EAN	CONTEÚDO	COR	UN. CAIXA	UN. PALETE
30608320	8412663083207	Balde 1 Kg (pronto a usar)	Rosa	12	324
30608317	8412663083177	Balde 3 Kg (pronto a usar)	Rosa	1	126
30608969	8412663089698	Balde 5 Kg (pronto a usar)	Rosa	1	80
30608967	8412993089672	caixa 300 g (em pó)	Rosa	30	1200



## REMOVEDOR DE PAPEL EM GEL

REMOVE TODO O TIPO DE PAPÉIS DE PAREDE

### Descrição

Gel em spray que permite remover eficazmente todos os papéis das paredes, inclusive em superfícies de difícil acesso (cantos, esquinas, tetos, por detrás dos radiadores ou instalações de difícil acesso, etc.).

### Vantagens

- Não goteja (tixotrópico).
- Ideal para zonas de difícil acesso.
- Altamente eficaz.



## BOSTIK COLA REPARADORA

PARA TODO O TIPO DE PAPEL DE PAREDE

### Descrição

Cola reparadora para todo o tipo de papel pintado inclusive em locais de difícil acesso tais como: cantos, esquinas, rodapés, etc..

### Vantagens

- Cola branca no momento da aplicação.
- Transparente após secagem.
- Ideal para cantos, arestas e uniões de papel de parede.



## PRIMÁRIO PARA PINTURA E PAPEL DE PAREDE

### Descrição

Assegura uma excelente aderência do papel pintado às paredes, sejam elas porosas (gesso cartonado, madeira, cimento) ou pouco absorventes (superfícies pintadas ou esmalgadas, melaminas, laminados, metal, etc..).

### Vantagens

- Regula a porosidade das superfícies antes de serem pintadas ou revestidas a papel.
- Branco após secagem.
- Reforça a colagem do papel de parede.
- Eficaz em zonas húmidas: cozinhas e casas de banho.

REF.	EAN	CONTEÚDO	COR	UN. CAIXA	UN. PALETE
30608970	8412663089704	Embalagem 1l	Azul	12	324
30619120	8412663089681	Embalagem 100gr	Branco	20	1500



ALTA ADERÊNCIA  
E DURABILIDADE

ELEVADO  
RENDIMENTO

FITA DE ESPUMA  
DE ALTA QUALIDADE

FÁCIL DE  
APLICAR



## BOSTIK ROLL

### FITA ADESIVA DUPLA FACE DE AGARRE IMEDIATO PARA REVESTIMENTOS E ISOLAMENTOS DE PAREDE

#### Descrição

Fita adesiva de dupla face, com elevada resistência, indicada para a instalação de quaisquer tipos de revestimentos e isolamentos em interiores, tais como: espelhos, painéis decorativos (madeira, MDF, cortiça, compósitos, PVC...), painéis de revestimento de tetos (poliuretano e poliestireno), isolamentos térmicos e acústicos, calhas elétricas, frisos, rodapés, perfis de remate, molduras, etc.

#### Vantagens

- Ideal para materiais pesados.
- Adequado para paredes rugosas.
- Agarre imediato, inclusive em tetos.
- Adequado para a generalidade dos materiais.
- Não danifica as superfícies.
- Fácil aplicação.
- Flexível.
- Sem solventes.

#### Cor

- Branco

CÓDIGO	EAN	CONTEÚDO	COR	UN. CAIXA	UN. PALETE
30610380	8412663103806	Fita 35 mm x 25 m	Branco	12	720

## BOSTIK SELANTE PAVIMENTOS LAMINADOS SELANTE PARA ESTANQUIDADE DAS JUNTAS

### Descrição

Selante líquido para assegurar a estanquidade das juntas de pavimentos flutuantes e laminados. Prolonga o período de vida útil dos pavimentos aplicados em zonas húmidas.

### Vantagens

- Evita a passagem de água entre placas.
- Compatível com todos os sistemas "click".
- Secagem rápida.
- Prolonga a vida útil do pavimento.

### Certificados

- A+

### Cores

- Transparente

### Embalagem

- Conteúdo: 125ml
- Caixa: 12 unidades
- Palete: 1140 unidades

REF.	EAN	CONTEÚDO	COR	UN. CAIXA	UN. PALETE
30606756	8412663067566	Embalagem 125ml	Transparente	12	1140



## BOSTIK ACRYLIC MADEIRAS VEDANTE ACRÍLICO À COR DA MADEIRA

### Descrição

BOSTIK ACRYLIC MADEIRAS é um vedante acrílico para juntas e reparações de superfícies em madeira. Indicado para interiores. Não contém solventes e não danifica o verniz da madeira (aquoso ou sintético). Pode ser lixado e envernizado após a cura. Selagem e preenchimento de juntas, fissuras e irregularidades em parquet, pavimentos laminados, cortiça, soalho de madeira. Juntas de ligação entre pavimentos e paredes e rodapés.

### Vantagens

- Base aquosa.
- Lixável.
- Envernizável.
- Isento de COV'S (não contamina o ar).
- Mantém a cor original durante anos.
- Embalagem transparente - permite ver a cor real do produto.

REF.	EAN	CONTEÚDO	COR	UN. CAIXA	UN. PALETE
BOSTIK VED FAIA	5600263355128	Embalagem 300ml	Faia	12	1248
BOSTIK VED CARV	5600263355098	Embalagem 300ml	Carvalho	12	1248
BOSTIK VED MOGNO	5600263355135	Embalagem 300ml	Mogno	12	1248
BOSTIK VED PINHO	5600263355104	Embalagem 300ml	Pinho	12	1248
BOSTIK VED CEREJ	5600263355111	Embalagem 300ml	Cerejeira	12	1248

**EMBALAGEM  
TRANSPARENTE**

PERMITE VER A COR REAL  
DO PRODUTO.



# DECORAÇÃO EXTERIORES



# FIXAÇÃO PERMANENTE

## BOSTIK DECOGREEN

- ✓ RESISTENTE
- ✓ FÁCIL DE APLICAR
- ✓ PROFISSIONAL

PRODUTO	TEMPO ABERTO	TEMPO DE SECAGEM	TEMPERATURA DE APLICAÇÃO	RENDIMENTO
Decogreen 1Kg	35 min.	24h	+10°C a 25°C	800-1200 g/m <sup>2</sup>
Decogreen 6Kg	35 min.	24h	+10°C a 25°C	300-500 g/m <sup>2</sup>
Decogreen 13Kg	35 min.	24h.	+10°C a 25°C	300-500 g/m <sup>2</sup>
Decogreen 290ml	25 min.	2mm/24h.	+5°C a 35°C	10-15m lineares (cordão ø 5mm)

## BOSTIK DECOGREEN COLA BICOMPONENTE PARA RELVA ARTIFICIAL

### Descrição

Adesivo bicomponente de poliuretano especialmente indicado para colagem de relva artificial. Fácil aplicação. Para interiores e exteriores.

### Vantagens

- Elevadas prestações.
- Resistente à humidade (colagens em áreas húmidas e exteriores).
- Resistente a alta temperatura (até 120°C).
- Fácil de aplicar.
- Não contém água nem solventes.
- Tempo aberto: 35 minutos (@20oC).
- Excelente aderência sobre vários tipos de superfícies (banda geotêxtil, betonilha de cimento,...)

### Rendimento

300 - 500 g/m<sup>2</sup>, dependendo do estado da superfície e do tipo de relva artificial a colar.



REF.	EAN	CONTEÚDO	COR	UN. CX	UN. PAL.
30604338	8412663043386	Embalagem 6kg	Verde (comp A)/Castanho (comp B)	12	1248
30605906	8412663059066	Embalagem 13kg	Verde (comp.A)/Castanho (comp. B)	12	1248

### Colagem de relva artificial:

- Jardinagem / Paisagismo
- Campos de Padel
- Campos de ténis
- Campos de futebol
- Terraços

# FIXAÇÃO PERMANENTE



## BOSTIK DECOGREEN COLA MONOCOMPONENTE PARA RELVA ARTIFICIAL

### Descrição

Os adesivos DECO GREEN constituem a gama mais extensa de adesivos para colagem de relva artificial existente no mercado. Disponível em diferentes formatos que permitem cobrir todo o tipo de necessidades desde as pequenas reparações até à instalação de grandes áreas.

### Vantagens

- Cor verde e âmbar.
- Alta resistência às condições climáticas e temperaturas extremas (-40°C a +120°C).
- Monocomponente.
- Pronto a aplicar.
- Isento de isocianatos.

## BOSTIK COLA PU LÍQUIDA D4 RESISTENTE À HUMIDADE

### Descrição

Especialmente indicada para colagens em exteriores de todo o tipo de madeiras, metais e plásticos. Assegura a durabilidade das colagens mesmo em ambientes húmidos. Permite a colagem de madeiras exóticas no setor da jardinagem, podendo inclusivamente ser utilizada na colagem de relva artificial.

### Vantagens

- Colagens em exteriores, incluindo superfícies húmidas.
- Excelente resistência à humidade (D4).
- Elevada resistência.

REF.	EAN	CONTEÚDO	COR	UN. CAIXA	UN. PALETE
30604330	8412663043300	Embalagem 290ml	Verde	12	1248
30606979	8412663069799	Embalagem 1kg	Verde	6	528
-----	-----	Embalagem 4Kg	Verde	1	80
30605555	8412663055556	Embalagem 750gr	Âmbar	6	376

## BOSTIK BANDA DE UNIÃO DECO GREEN BRANCA

### GEOTÊXTEL DE ALTA QUALIDADE

#### Descrição

Fornecido em rolo, fácil de aplicar/estender. Facilita a aplicação do adesivo. Elevada estabilidade dimensional, sem retração ou dilatação. Elevada resistência à humidade.

#### Vantagens

- Fácil de estender.
- Elevada estabilidade dimensional.
- Indicado para interiores ou exteriores.
- Recomendado para relva artificial transitável, por exemplo; zonas de piscina, zonas de jogos e grandes jardins.

#### Cores

- Branco



CÓDIGO	EAN	CONTEÚDO	COR	UN. CAIXA	UN. PALETE
30817118	8412663171188	Banda de União 10m x 30cm	Branco	1	240
30817033	8412663016618	Banda de União 30m x 30cm	Branco	1	180
30817009	8412663014294	Banda de União 100m x 30cm	Branco	1	36

## BOSTIK BANDA DE UNIÃO DECO GREEN VERDE

### BANDA DE UNIÃO DE USO DOMÉSTICO

#### Descrição

Banda de união para a união de rolos de relva artificial de nível médio e tráfego reduzido (residencial). Contém um casquilho interior em cartão, para facilitar a aplicação.

#### Vantagens

- Alta durabilidade.
- Resistente à humidade.
- Uso doméstico.
- Recomendado para relva artificial (terraços, coberturas e pequenos jardins).

#### Cores

- Verde



CÓDIGO	EAN	CONTEÚDO	COR	UN. CAIXA	UN. PALETE
30610989	8412663109891	Banda de União 10m x 30cm (Uso doméstico)	Verde	9	432
30610990	8412663109907	Banda de União 20m x 30cm (Uso doméstico)	Verde	9	432

# FIXAÇÃO REMOVÍVEL

- ✓ FÁCIL
- ✓ LIMPO
- ✓ RÁPIDO



## FITA ADESIVA DUPLA FACE DECO GREEN

### FITA ADESIVA DE DUPLA FACE COM ELEVADA CAPACIDADE DE COLAGEM

#### Descrição

Fita adesiva de dupla face com elevada capacidade de colagem de relva artificial em pavimentos já existentes. Em caso de necessidade de remover a relva artificial, permite recuperá-la facilmente, sem danificar ou causar sujidade.

#### Vantagens

- Remove-se facilmente.
- Fácil de aplicar.
- Aplicação rápida.

## BANDA DE UNIÃO ADESIVA DECO GREEN

### BANDA AUTOADESIVA COM VÉU DE FIBRA

#### Descrição

Indicada para a união dos rolos de relva artificial em terraços, varandas e interiores. Ideal para instalação temporária de relva artificial, permitindo removê-la posteriormente sem danificar.

#### Vantagens

- Facilmente removível.
- Fácil de instalar.
- Cinta pré-cortada para facilitar a aplicação.
- Aplicações em interiores e exteriores.

## BANDA DE UNIÃO BUTÍLICA DECO GREEN

### BANDA DE UNIÃO ADESIVA BUTÍLICA PARA RELVA ARTIFICIAL

#### Descrição

Fita adesiva butílica com geotêxtil, de alta qualidade, para colagem de relva artificial. Recomendado para relva artificial transitável: zonas de piscina, zonas de jogos e grandes jardins.

#### Vantagens

- Fácil de aplicar.
- Forte.
- Rápido.
- Resistente às intempéries.
- Não necessita de ferramentas.
- Removível.
- Maior durabilidade.

CÓDIGO	EAN	CONTEÚDO	COR	UN. CAIXA	UN. PALETE
30817117	8412663171171	Fita dupla face Deco Green 5cm x 10m	Branco	12	1440
30817116	8412663171164	Banda de União Adesiva Deco Green 15cm x 5m	Verde	10	480
30610992	8412663109921	Banda de União Adesiva Deco Green 15cm x 10m	Verde	10	480
30610935	8412663109358	Banda de União Adesiva Butílica Deco Green 15cm x 5m	Preto	8	640
30610991	8412663109914	Banda de União Adesiva Butílica Deco Green 15cm x 10m	Preto	6	320

# BOSTIKROLL

BOSTIK ROLL 25/50/85



## FITA ADESIVA DE DUPLA FACE COM REDE DE REFORÇO

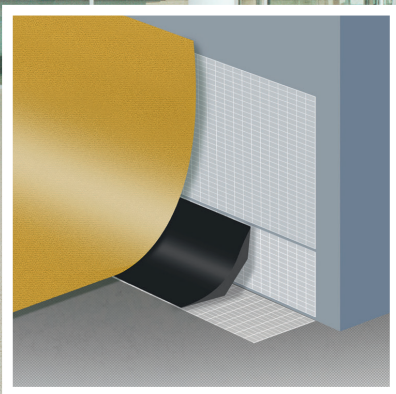


### Descrição

Fita adesiva de dupla face com rede de reforço incorporada, destinada à colocação e montagem de rodapés, perfis, meias canas e revestimentos murais. Pode ser aplicada sobre vários tipos de superfícies como alternativa às colas e pregos líquidos de base solvente. Indicada para paredes e pavimentos.

### Vantagens

- Fixação imediata e duradoura.
- Ultrarresistente.
- Montagem rápida, fácil e eficaz.
- Não provoca danos nos revestimentos em PVC.
- Elevada resistência à temperatura (-40 °C a +120 °C).
- Compatível com pavimentos radiantes.
- Sem solventes e ftalatos.



Ver vídeo de aplicação



BREEAM®

# FERRAMENTAS, ACESSÓRIOS E UTILITÁRIOS



## PISTOLAS



### PISTOLA MK5 C24

PISTOLA MANUAL PARA CARTUCHOS

#### Descrição

Pistola profissional giratória. Excelentes performances de extração. Para aplicação de cartuchos de 310ml.



### PISTOLA PROFISSIONAL C6

PISTOLA MANUAL PARA CARTUCHOS

#### Descrição

Pistola profissional giratória. Excelentes performances de extração. Para aplicação de cartuchos de 310ml.



### PISTOLA BOLSAS MANUAL

PISTOLA MANUAL PARA BOLSAS 600ML

#### Descrição

Pistola profissional tubular. Tampa em rosca de alumínio. Para aplicação de bolsas de 600ml.



### PISTOLA PNEUMÁTICA

PISTOLA AUTOMÁTICA PARA BOLSAS 600ML

#### Descrição

Pistola profissional pneumática. Ideal para aplicação de selantes com alta viscosidade. Realiza juntas perfeitas, sem quebras. Para aplicação de bolsas de alumínio de 600 ml.



### FOAM'N'FILL PU-GUN T600

PISTOLA PROFISSIONAL PARA ESPUMA PU

#### Descrição

Pistola Profissional para espuma PU. Cano duplo em latão. Interior revestido a teflon®.



### PISTOLA MAMUT GLUE

PISTOLA MANUAL PARA APLICAÇÃO MAMUT GLUE

#### Descrição

Pistola profissional.



### FOAM'N'FILL PU-GUN T620

PISTOLA PROFISSIONAL PARA ESPUMA PU (TEFLON®)

#### Descrição

Pistola profissional para espuma de poliuretano. Devido ao revestimento interno em teflon®, a espuma não agarra com facilidade, tornando a limpeza mais fácil e mais rápida. Pistola totalmente revestida a teflon®.

REF.	EAN	CONTEÚDO	COR	UN. CAIXA	UN. PALETE
30618906	8711595217446	Pistola MK5 C24	Azul	12	432
30860764	7311020077686	Pistola Profissional C6	-----	12	288
30618881	-----	Pistola bolsas manual	-----	12	-----
30619268	-----	Pistola Pneumática	-----	-----	-----
30619649	8711595219211	PU-GUN T600	Preto	40	480
30619108	8711595219143	PU-GUN T620 teflon®	Azul	40	480
PROF. GUN MAMUT	8432122023339	BOSTIK PISTOLA PROFISSIONAL MAMUT GLUE	Preto		

## ACESSÓRIOS



### BLU-TACK ORIGINAL PASTA ADESIVA, MOLDÁVEL E REUTILIZÁVEL

#### Descrição

A original pasta adesiva reutilizável. Limpo, seguro e fácil de utilizar.

Extremamente versátil com inúmeras aplicações possíveis.

Alternativa ideal aos pioneses e à fita adesiva.



### FITA PINTOR

#### Descrição

Fita de pintor para trabalhos de melhoramento e renovação de paredes, tetos, janelas e portas. Assegura um acabamento limpo e exato, em superfícies pintadas. Pode ser removida facilmente de todas as superfícies, sem deixar qualquer resíduo. Resistente a 50°C.



### FITA AMERICANA FITA ALUMINIO EXTRAFORTE 50MMX50MTR

#### Descrição

Fita extaforte com reforço de fibras para vários tipos de aplicações. Resistente à tração e à pressão.

É frequentemente utilizada em lojas, barcos, setor audiovisual, construção, setor automóvel, etc. Pode ser usada na união ou reparação temporária de mangueiras e tubagens, tapar rasgões em tecidos, tendas de campismo, velas de barcos, etc. Embora não seja usada como fita isolante, os eletricitistas usam-na frequentemente para a fixação temporária de cabos. Uso frequente na indústria audiovisual (televisão, cinema, rádio, teatro, concertos, etc). É igualmente frequente a sua utilização em desportos motorizados. Um exemplo comum são as corridas de motos, nos radiadores, por forma a adequar a temperatura do motor às condições climáticas.

REF.	EAN	CONTEÚDO	COR	UN. CAIXA	UN. PALETE
30817110	8412663660330	Embalagem 57gr	Azul	12	-----
MASKING 19	-----	19MMx50MTR	Bege	72	-----
MASKING 25	8711595151313	25MMx50MTR	Bege	72	-----
MASKING 38	8711595151320	38MMx50MTR	Bege	48	-----
MASKING 50	8711595151337	50MMx50MTR	Bege	36	-----
DUCTAPE SILVER	8711595077910	50MMx50MTR	Prateado	24	-----

**ACRYLIC  
COLOR**



## BOSTIK ACRYLIC COLOR SPRAYS DE PINTURA

### Descrição

**ACRYLIC COLOR** é um spray de tinta acrílica decorativa com secagem rápida. Indicado para superfícies em madeira, metal, alumínio, vidro, pedra e vários tipos de plástico.

**SPECIAL COLOR** são sprays de cores especiais incluindo sprays para altas temperaturas, efeitos metalizados, dourados, cromados, fluorescentes e branco eletrodoméstico.

RAL	COR	CÓDIGO	EAN	EMB.	UN. CX.	UN. PAL.
RAL 1007	Amarelo narciso	COLOR 1007 B	8711595186148	400ml	6	1428
RAL 1013	Branco pérola	COLOR 1013 B	8711595186162	400ml	6	1428
RAL 1014	Marfim	COLOR 1014 B	8711595186186	400ml	6	1428
RAL 1015	Marfim claro	COLOR 1015 B	8711595186209	400ml	6	1428
RAL 1021	Amarelo	COLOR 1021 B	8711595186223	400ml	6	1428
RAL 1023	Amarelo semáforo	COLOR 1023 B	8711595186247	400ml	6	1428
RAL 2003	Laranja pastel	COLOR 2003 B	8711595186261	400ml	6	1428
RAL 3000	Vermelho fogo	COLOR 3000 B	8711595177788	400ml	6	1428
RAL 3003	Vermelho rubí	COLOR 3003 B	8711595186285	400ml	6	1428
RAL 3015	Rosa Claro	COLOR 3015 B	8711595186308	400ml	6	1428
RAL 3020	Vermelho semáforo	COLOR 3020 B	8711595177764	400ml	6	1428
RAL 4003	Rosa	COLOR 4003 B	8711595186322	400ml	6	1428
RAL 4005	Lilás azulado	COLOR 4005 B	8711595186346	400ml	6	1428
RAL 4006	Lilás púrpura	COLOR 4006 B	8711595186360	400ml	6	1428
RAL 5003	Azul safira	COLOR 5003 B	8711595186384	400ml	6	1428
RAL 5010	Azul genciana	COLOR 5010 B	8711595186407	400ml	6	1428
RAL 5012	Azul claro	COLOR 5012 B	8711595186421	400ml	6	1428
RAL 5015	Azul céu	COLOR 5015 B	8711595186445	400ml	6	1428
RAL 5017	Azul semáforo	COLOR 5017 B	8711595186469	400ml	6	1428
RAL 6002	Verde folha	COLOR 6002 B	8711595186483	400ml	6	1428
RAL 6005	Verde garrafa	COLOR 6005 B	8711595177726	400ml	6	1428
RAL 6011	Verde claro	COLOR 6011 B	8711595186506	400ml	6	1428
RAL 6018	Verde prado	COLOR 6018 B	8711595186520	400ml	6	1428
RAL 6029	Verde menta	COLOR 6029 B	8711595186544	400ml	6	1428
RAL 7001	Cinza prata	COLOR 7001 B	8711595177801	400ml	6	1428
RAL7011	Cinza basalto	COLOR 7011 B	8711595186568	400ml	6	1428
RAL 7016	Cinza antracite	COLOR 7016 B	8711595186582	400ml	6	1428
RAL 7032	Cinza pedra	COLOR 7032 B	8711595186605	400ml	6	1428
RAL 7035	Cinza claro	COLOR 7035 B	8711595186629	400ml	6	1428
RAL 8002	Castanho avelã	COLOR 8002 B	8711595186643	400ml	6	1428
RAL 8004	Castanho	COLOR 8004 B	8711595186667	400ml	6	1428
RAL 8007	Castanho fava	COLOR 8007 B	8711595186681	400ml	6	1428
RAL 8011	Castanho noz	COLOR 8011 B	8711595186704	400ml	6	1428
RAL 8017	Cast. chocolate	COLOR 8017 B	8711595186728	400ml	6	1428
RAL 9005	Preto brilhante	COLOR 9005 B	8711595177641	400ml	6	1428
RAL9005 MATE	Preto opaco	COLOR 9005 M	8711595177627	400ml	6	1428
RAL 9006	Alumínio	COLOR 9006 B	8711595177740	400ml	6	1428
RAL 9010	Branco brilhante	COLOR 9010 B	8711595177665	400ml	6	1428
RAL 9010 MATE	Branco opaco	COLOR 9010 M	8711595177702	400ml	6	1428
TRANSP.	Transparente	COLOR TRANSP B	8711595177825	400ml	6	1428
TRANSP. MATE	Transparente opaco	COLOR TRANSP M	8711595186742	400ml	6	1428

# SUPER COLOR



## BOSTIK SUPERCOLOR SPRAYS DE PINTURA PROFISSIONAL

### Descrição

SUPERCOLOR é um spray de esmalte acrílico de secagem rápida.

Possui uma elevada capacidade de cobertura. Efeito duradouro. Não amarelece. Resistente à exposição solar. Não contém pigmentos de chumbo nem CFC's. Admite repintura. Pode ser facilmente utilizado por qualquer pessoa, mesmo sem qualquer experiência de pintura, permitindo a obtenção de excelentes resultados.

RAL	COR	CÓDIGO	EAN	EMB.	UN. CX	UN. PAL.
RAL 1007	Amarelo narciso	RAL 1007	8711595093583	400ml	6	1428
RAL 1013	Branco pérola	RAL 1013	8711595093620	400ml	6	1428
RAL 1014	Marfim	RAL 1014	8711595093644	400ml	6	1428
RAL 1015	Marfim claro	RAL 1015	8711595093668	400ml	6	1428
RAL 1021	Amarelo	RAL 1021	8711595093705	400ml	6	1428
RAL 1023	Amarelo semáforo	RAL 1023	8711595093729	400ml	6	1428
RAL 2003	Laranja pastel	RAL 2003	8711595093767	400ml	6	1428
RAL 2004	Laranja puro	RAL 2004	8711595202497	400ml	6	1428
RAL 3000	Vermelho fogo	RAL 3000	8711595093804	400ml	6	1428
RAL 3003	Vermelho rubi	RAL 3003	8711595093828	400ml	6	1428
RAL 3005	Vermelho vinho	RAL 3005	8711595188890	400ml	6	1428
RAL 3015	Rosa Claro	RAL 3015	8711595128933	400ml	6	1428
RAL 3020	Vermelho semáforo	RAL 3020	8711595102124	400ml	6	1428
RAL 4003	Rosa	RAL 4003	8711595161176	400ml	6	1428
RAL 5003	Azul safira	RAL 5003	8711595128957	400ml	6	1428
RAL 5010	Azul genciana	RAL 5010	8711595094047	400ml	6	1428
RAL 5012	Azul claro	RAL 5012	8711595094061	400ml	6	1428
RAL 5015	Azul céu	RAL 5015	8711595094108	400ml	6	1428
RAL 5017	Azul semáforo	RAL 5017	8711595094122	400ml	6	1428
RAL 6002	Verde folha	RAL 6002	8711595094160	400ml	6	1428
RAL 6005	Verde garrafa	RAL 6005	8711595094207	400ml	6	1428
RAL 6011	Verde claro	RAL 6011	8711595128971	400ml	6	1428
RAL 6018	Verde prado	RAL 6018	8711595094245	400ml	6	1428
RAL 6029	Verde menta	RAL 6029	8711595128995	400ml	6	1428
RAL 7001	Cinza prata	RAL 7001	8711595094320	400ml	6	1428
RAL 7011	Cinza basalto	RAL 7011	8711595129015	400ml	6	1428
RAL 7016	Cinza antracite	RAL 7016	8711595094344	400ml	6	1428
RAL 7032	Cinza pedra	RAL 7032	8711595094405	400ml	6	1428
RAL 7035	Cinza claro	RAL 7035	8711595094429	400ml	6	1428
RAL 8002	Castanho avelã	RAL 8002	8711595129039	400ml	6	1428
RAL 8004	Castanho	RAL 8004	8711595158190	400ml	6	1428
RAL 8007	Castanho fava	RAL 8007	8711595129053	400ml	6	1428
RAL 8011	Castanho noz	RAL 8011	8711595094467	400ml	6	1428
RAL 8014	Castanho sépia	RAL 8014	8711595118913	400ml	6	1428
RAL 8017	Castanho chocolate	RAL 8017	8711595094504	400ml	6	1428
RAL 9005	Preto brilhante	RAL 9005 BRI	8711595094566	400ml	6	1428
RAL 9005	Preto opaco	RAL 9005 OPC	8711595094566	400ml	6	1428
RAL 9006	Alumínio	RAL 9006	8711595094627	400ml	6	1428
RAL 9010	Branco brilhante	RAL 9010 BRI	8711595094641	400ml	6	1428
RAL 9010	Branco opaco	RAL 9010 OPC	8711595094665	400ml	6	1428
TRANSPARENTE	Transparente	TRANSPAR BRI	8711595094801	400ml	6	1428
TRANSP. MATE	Transparente opaco	TRANSPAR OPC	8711595094825	400ml	6	1428



## BOSTIK SPECIAL COLOR BRANCO ELETRODOMÉSTICO

### Descrição

Spray acrílico de secagem rápida, indicado para pintura e reparação de eletrodomésticos. Indicado para interiores e exteriores. Resistente aos raios UV e condições climáticas. Não amarelece. Excelente aderência sobre metais, madeira, vidro e alguns tipos de plástico.

### Cores

- Branco (Eletrodoméstico)

## BOSTIK SPECIAL COLOR ALTAS TEMPERATURAS

### Descrição

Spray de pintura resistente a temperaturas até 650°C (picos de 800°C) disponível nas cores preto, alumínio, antracite, vermelho e branco. Nas cores transparente e preto brilhante a resistência à temperatura é de 350°C. Indicado para superfícies habitualmente expostas a altas temperaturas, tais como fornos, salamandras, recuperadores de calor, tubos de escape, radiadores, aquecedores, caldeiras, etc.

### Cores

- Branco, Alumínio, Preto, Vermelho, Antracite, Transparente

## BOSTIK SPECIAL COLOR METALIZADO

### Descrição

Spray acrílico com efeito metalizado. Secagem rápida. Indicado para superfícies em madeira, metal, alumínio, vidro e alguns tipos plásticos.

### Cores

- Prata, Preto

CÓDIGO	EAN	DESCRIÇÃO	CONTEÚDO	COR	UN. CX	UN. PAL
SC ELETROD	8711595094726	SPECIAL COLOR BRANCO ELETRODOMÉSTICOS	400ml	Branco	6	1428
COLOR AT BRANCO	8711595095228	SPECIAL COLOR ALTAS TEMPERATURAS	400ml	Branco	6	1428
COLOR AT ALUM	8711595178761	SPECIAL COLOR ALTAS TEMPERATURAS	400ml	Alumínio	6	1428
COLOR AT PRETO	8711595178747	SPECIAL COLOR ALTAS TEMPERATURAS	400ml	Preto	6	1428
COLOR AT VERM	8711595147460	SPECIAL COLOR ALTAS TEMPERATURAS	400ml	Vermelho	6	1428
COLOR AT ANTRAC	8711595178785	SPECIAL COLOR ALTAS TEMPERATURAS	400ml	Antracite	6	1428
COLOR AT TRANSP	8711595095280	SPECIAL COLOR ALTAS TEMPERATURAS	400ml	Transparente	6	1428
COLOR METAL PRETO	8711595178907	SPECIAL COLOR METALIZADO	400ml	Preto	6	1428
COLOR METAL PRATA	8711595178921	SPECIAL COLOR METALIZADO	400ml	Prata	6	1428



## BOSTIK SPECIAL COLOR FLUORESCENTE

### Descrição

Spray acrílico com efeito fluorescente. Secagem rápida. Indicado para superfícies em madeira, metal, alumínio, vidro, pedra e alguns tipos plásticos.

### Cores

- Amarelo, Laranja, Verde, Vermelho

## BOSTIK SPECIAL COLOR EFEITO ESPECIAL

### Descrição

Spray de pintura acrílica com efeito especial cromado / dourado / ouro novo / ouro antigo / prata (ver a cor real na tampa da embalagem), indicado para aplicações em interiores. Acabamento brilhante. Secagem rápida. Resistência limitada aos raios UV e a altas temperaturas. O manuseamento frequente das peças pintadas pode provocar descoloração e escurecimento da pintura. Boa aderência à generalidade das superfícies porosas.

### Cores

- Cromado, Dourado, Ouro novo, Ouro antigo, Prata

CÓDIGO	EAN	DESCRIÇÃO	COR	UN. CAIXA	UN. PALETE
COLOR FLUOR AMAR	8711595178969	SPECIAL COLOR FLUORESCENTE	Amarelo	6	1428
COLOR FLUOR LARJ	8711595178983	SPECIAL COLOR FLUORESCENTE	Laranja	6	1428
COLOR FLUOR VERD	8711595178945	SPECIAL COLOR FLUORESCENTE	Verde	6	1428
COLOR FLUOR VERM	8711595094986	SPECIAL COLOR FLUORESCENTE	Vermelho	6	1428
COLOR CROMADO	8711595178822	SPECIAL COLOR ALTAS TEMPERATURAS	Cromado	6	1428
COLOR DOURADO	8711595178846	SPECIAL COLOR ALTAS TEMPERATURAS	Dourado	6	1428
COLOR OURO ANTIGO	8711595178884	SPECIAL COLOR ALTAS TEMPERATURAS	Ouro antigo	6	1428
COLOR OURO NOVO	8711595178860	SPECIAL COLOR METALIZADO	Ouro novo	6	1428
COLOR PRATA	8711595147286	SPECIAL COLOR METALIZADO	Prata	6	1428

## FUNDO JUNTA

### CORDÃO DE FUNDO DE JUNTA DE POLIETILENO (CÉLULA FECHADA)

#### Descrição

Cordão cilíndrico em espuma de polietileno (célula fechada) destinado ao preenchimento do fundo da junta. O cordão de fundo de junta utiliza-se no enchimento prévio da junta, antes da aplicação dos selante a frio (poliuretano, acrílico, silicone ou híbrido). Funciona simultaneamente como um elemento inibidor da profundidade do selante e controla a sua espessura. O uso do cordão de junta no diâmetro adequado evita a aderência do selante à base, promovendo um comportamento adequado do selante. Deve sempre evitar-se a aderência do selante aos três lados da junta (lado lateral esquerdo, lado lateral direito e fundo de junta). Obtém-se a otimização de um selante com aderência nos dois lados opostos. Se houver um terceiro ponto de aderência, o esforço poderá provocar fissura no selante. Para evitar que isso ocorra, isola-se o terceiro ponto de aderência (fundo de junta) com cordão de espuma de polietileno ou poliuretano.



CÓDIGO	EAN	CONTEÚDO	UN./ CAIXA
P.E. 10	8711595072793	CORDAO POLIETILENO 10 MM/600M	1
P.E. 16	8711595072809	CORDAO POLIETILENO 15/16 MM/250M	1
P.E. 20	8711595072816	CORDAO POLIETILENO 20 MM/150M	1
P.E. 25	8711595072823	CORDAO POLIETILENO 25 MM/100M	1
P.E. 30	8711595072830	CORDAO POLIETILENO 30 MM/ 80M	1
P.E. 40	8711595072847	CORDAO POLIETILENO 40 MM/120M	1
P.E. 50	8711595072854	CORDAO POLIETILENO 50 MM/84 M	1
P.E. 6	8711595072786	CORDAO POLIETILENO 6 MM/1500M	1

## COMPRESS BAND BG1

### FITA EXPANSIVA IMPREGNADA

#### Descrição

Fita expansiva impregnada, resistente à humidade. A fita comprimida é fornecida em rolos, com umas das faces autoadesivas. A face adesiva permite a fácil fixação a um dos lados da junta. Assim que se desenrola inicia-se uma lenta expansão. Impede a entrada de humidade nas juntas quando comprimida em 30% e, em simultâneo, permite a libertação de vapor do interior para o exterior. Resistente a chuvas dirigidas.

Selagem de juntas de dilatação verticais, juntas entre caixilharia e paredes, juntas entre paredes e tetos, etc. Não recomendado para aplicações permanentemente submersas.



Outras medidas disponíveis mediante consulta.

CÓDIGO	EAN	CONTEÚDO	UN./ CAIXA
201722	8711595014663	COMPRESS BAND 15X15MM 15/2-4 ROLO 10M	20 rolos x 10M = 200M

# APOIO TÉCNICO



**Na Bostik os selantes e colas deixam de ser um enigma e passam a constituir uma solução. Temos à disposição dos nossos clientes uma equipa especializada para o aconselhamento técnico de cada aplicação.**

Os nossos especialistas estão disponíveis para o ajudar a encontrar a solução mais correta, através de apoio técnico telefónico ou formação presencial.

A Bostik presta todo o aconselhamento técnico no que toca à preparação prévia das superfícies, colagem ou selagem, respeitando sempre as normas em vigor.

As fichas técnicas, fichas de segurança e vídeos de aplicação estão disponíveis para download em [www.bostik.com/portugal/pt](http://www.bostik.com/portugal/pt).

## BOSTIK HOTLINE

Smart help: +351 253 300 810

e-mail: [info.portugal@bostik.com](mailto:info.portugal@bostik.com)





## DIMENSIONAMENTO DAS JUNTAS INSTRUÇÕES DE APLICAÇÃO

A maioria dos problemas de rotura adesiva ou coesiva no setor da construção, tem a sua origem no incorreto dimensionamento das juntas. No quadro abaixo, estão mencionadas as dilatações existentes nos vários materiais e que devem ser consideradas no cálculo no dimensionamento das juntas.

Exemplo : tal como mencionado no quadro ao lado, 1 m de betão exposto a uma diferença de temperatura de 100°C sofre, em teoria, uma deformação linear de 1,2mm. Se, num caso concreto, o elemento de construção mede 5m e se a variação de temperatura não for superior a 40°C, deverá calcular-se a respetiva deformação de acordo com a seguinte fórmula:

$$\frac{1,2 \times 5 \times 40}{100} = 2,4 \text{ mm}$$

Podemos determinar a largura mínima de uma junta (b) segundo a deformação máxima admitida do mastique/selante prescrito (7 – 12,5 – 25 % ). Se tomarmos o exemplo de um selante elástico (deformação máxima admitida 25% ), o respetivo valor será obtido de acordo com o seguinte cálculo:

$$\frac{100 \times 2,4}{25} = 9,6 \text{ mm}$$

Além da profundidade mínima da junta , é também muito importante a relação entre a largura e a profundidade de junta. A profundidade ideal da junta (d) calcula-se aplicando a seguinte fórmula:

$$\frac{\text{largura de junta} + 6 \text{ mm}}{3}$$

Numa junta de por ex: 18 mm de largura:

$$\frac{18 + 6 \text{ mm}}{3} = 12 \text{ mm}$$

A maioria dos problemas de rotura adesiva ou coesiva no setor da construção, tem a sua origem no incorreto dimensionamento das juntas. No quadro abaixo, estão mencionadas as dilatações existentes nos vários materiais e que devem ser consideradas no cálculo no dimensionamento das juntas.

<i>Betão</i>	<i>1,2mm</i>
<i>Betão celular</i>	<i>1,2mm</i>
<i>Grés calcário</i>	<i>1,2mm</i>
<i>Pedras de fachada</i>	<i>0,7mm</i>
<i>Mármore</i>	<i>0,7mm</i>
<i>Aço</i>	<i>1,2mm</i>
<i>Alumínio</i>	<i>2,4mm</i>
<i>Vidro</i>	<i>0,8mm</i>
<i>Poliéster reforçado</i>	<i>3,0mm</i>
<i>Poliéster</i>	<i>8,0mm</i>
<i>PVC</i>	<i>8,0mm</i>
<i>PMMA (acrílico)</i>	<i>8,0mm</i>
<i>Policarbonato</i>	<i>8,0mm</i>

Exemplo : tal como mencionado no quadro ao lado, 1 m de betão exposto a uma diferença de temperatura de 100°C sofre, em teoria, uma deformação linear de 1,2mm. Se, num caso concreto, o elemento de construção mede 5m e se a variação de temperatura não for superior a 40°C, deverá calcular-se a respetiva deformação de acordo com a seguinte fórmula:

$$\frac{1,2 \times 5 \times 40}{100} = 2,4 \text{ mm}$$

Podemos determinar a largura mínima de uma junta (b) segundo a deformação máxima admitida do mastique/selante prescrito (7 – 12,5 – 25 % ). Se tomarmos o exemplo de um selante elástico (deformação máxima admitida 25% ), o respetivo valor será obtido de acordo com o seguinte cálculo:

$$\frac{100 \times 2,4}{25} = 9,6 \text{ mm}$$

Além da profundidade mínima da junta , é também muito importante a relação entre a largura e a profundidade de junta. A profundidade ideal da junta (d) calcula-se aplicando a seguinte fórmula:

## DIMENSIONAMENTO DAS JUNTAS

### INSTRUÇÕES DE APLICAÇÃO

A maioria dos problemas de rotura adesiva ou coesiva no setor da construção, tem a sua origem no incorreto dimensionamento das juntas. No quadro abaixo, estão mencionadas as dilatações existentes nos vários materiais e que devem ser consideradas no cálculo no dimensionamento das juntas.

Exemplo : tal como mencionado no quadro ao lado, 1 m de betão exposto a uma diferença de temperatura de 100°C sofre, em teoria, uma deformação linear de 1,2mm. Se, num caso concreto, o elemento de construção mede 5m e se a variação de temperatura não for superior a 40°C, deverá calcular-se a respetiva deformação de acordo com a seguinte fórmula:

$$\frac{1,2 \times 5 \times 40}{100} = 2,4 \text{ mm}$$

Podemos determinar a largura mínima de

uma junta (b) segundo a deformação máxima admitida do mastique/selante prescrito (7 – 12,5 – 25 % ). Se tomarmos o exemplo de um selante elástico (deformação máxima admitida 25% ), o respetivo valor será obtido de acordo com o seguinte cálculo:

$$\frac{100 \times 2,4}{25} = 9,6 \text{ mm}$$

Além da profundidade mínima da junta , é também muito importante a relação entre a largura e a profundidade de junta. A profundidade ideal da junta (d) calcula-se aplicando a seguinte fórmula:

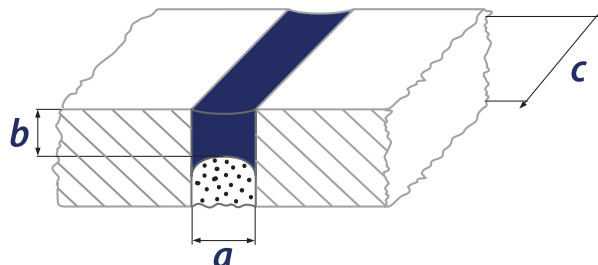
$$\frac{\text{largura de junta} + 6 \text{ mm}}{3}$$

Numa junta de por ex: 18 mm de largura:

$$\frac{18 + 6 \text{ mm}}{3} = 12 \text{ mm}$$

## TABELA DE CONSUMOS

É recomendado o uso de cordão de polietileno de célula fechada como fundo de junta. O cordão evita a aderência do selante à base e limita a sua profundidade, reduzindo o consumo. Os resultados acima mencionados não incluem perdas, desperdícios e eventuais retrações do selante.



LARGURA X PROFUNDIDADE	METROS POR CARTUCHO DE 310ML [M]	QUANTIDADE DE CARTUCHOS DE 310ML POR CADA 100M	METROS POR SALSICHÃO/ DE 600ML [M] C	QUANTIDADE DE SALSICHÕES/ DE 600ML POR CADA 100M
4 x 4	19,4	5	37,5	3
5 x 5	12,4	8	24	4
8 x 5	7,8	13	15	7
8 x 8	4,8	21	9,3	11
10 x 8	3,9	26	7,6	13
10 x 10	3,1	32	6	17
12 x 8	3,3	30	6,4	16
12 x 10	2,6	39	5	20
15 x 10	2,1	48	4	25
15 x 12	1,7	59	3,3	30
15 x 15	1,4	71	2,7	37
18 x 10	1,7	59	3,3	30
18 x 15	1,1	91	2,1	47
20 x 10	1,5	67	2,9	35
20 x 15	1	100	1,5	52
25 x 12,5	0,9	111	1,7	57
25 x 15	0,8	125	1,6	65



## APLICAÇÃO DE TINTA SOBRE SELANTES

Nestes casos, o selante elástico será recoberto por tintas que, na generalidade dos casos, possuem uma elasticidade substancialmente menor. A consequência mais usual é que assim que se dá a deformação natural do selante, em virtude dos movimentos da junta, verifica-se a fissuração e rotura adesiva da tinta, devido à incapacidade de acompanhar os movimentos elásticos do selante. Tecnicamente, não é aconselhável pintar qualquer selante elástico. Isso vale especialmente para as juntas de dilatação em edifícios onde as contrações/ dilatações das juntas superam largamente as propriedades elásticas de qualquer pintura. No setor da construção existem dois tipos de juntas que habitualmente são recobertas por tintas.

- Juntas interiores de ligação: Na maioria dos casos utilizam-se os selantes acrílicos para selagem deste tipo de juntas. Em princípio, estes selantes podem ser pintados com pinturas acrílicas ou sintéticas. Hoje em dia, já é possível pintar a junta algumas horas após a aplicação do selante, muito embora o selante não esteja completamente curado. Os selantes acrílicos curam por evaporação de água. Durante o tempo de secagem dá-se uma retração provocada pela evaporação da água do selante.

É por isso aconselhável que a pintura seja feita apenas depois da cura total do selante. Certo tipo de tintas (principalmente acrílicas) são totalmente incompatíveis com os selantes elásticos, favorecendo a fissuração logo a partir do início da secagem.

- Juntas de vidros : Neste tipo de aplicações, a pintura de juntas é pouco habitual, sendo por vezes necessária apenas por razões estéticas. Em virtude dos diferentes coeficientes de dilatação entre as superfícies envolvidas, é igualmente possível a ocorrência de fissuração da tinta.

	Hybriseal (SPUR)	Polyflex	Hybrifix®	Silicone Acético	Silicone Neutro
<input checked="" type="checkbox"/> Admite aplicação					
<input type="checkbox"/> Não aconselhado					
<input type="checkbox"/> Secagem lenta					
<input type="checkbox"/> Durante 24h seguintes à realização da junta					
<input type="checkbox"/> Sem aderência					
<b>Aplicação</b>					
<b>Selante sobre Pintura</b>					
Pintura sintética	<input checked="" type="checkbox"/>	<input checked="" type="checkbox"/>	<input checked="" type="checkbox"/>	<input checked="" type="checkbox"/>	<input checked="" type="checkbox"/>
Pintura acrílica	<input checked="" type="checkbox"/>	<input checked="" type="checkbox"/>	<input checked="" type="checkbox"/>	<input checked="" type="checkbox"/>	<input checked="" type="checkbox"/>
<b>Pintura sobre Selante</b>					
Pintura sintética	<input type="checkbox"/>	<input type="checkbox"/>	<input checked="" type="checkbox"/>	<input type="checkbox"/>	<input type="checkbox"/>
Pintura acrílica	<input checked="" type="checkbox"/>	<input checked="" type="checkbox"/>	<input checked="" type="checkbox"/>	<input type="checkbox"/>	<input type="checkbox"/>
<b>Sem Pintura</b>	<input checked="" type="checkbox"/>	<input checked="" type="checkbox"/>	<input checked="" type="checkbox"/>	<input checked="" type="checkbox"/>	<input checked="" type="checkbox"/>

### NOTAS:

- As tintas com maior elasticidade provocam logicamente menos problemas.
- Outra causa possível para a fissuração da tinta é a aplicação a baixas temperaturas. É muito importante que tanto a superfície quanto a temperatura ambiente sejam iguais ou superiores a 7°C para garantir uma adequada formação de película na pintura.
- Devem ser removidos todos os resíduos de sabão ou outros produtos habitualmente utilizados no alisamento das juntas. A existência desses resíduos pode favorecer o aparecimento de fissuras.
- A informação aqui mencionada é o resultado da nossa experiência, decorrente de aplicações em obra e em laboratório. No entanto, em virtude da enorme variedade de tintas existentes no mercado, não nos é possível garantir a compatibilidade dos nossos selantes com todos os tipos de pinturas existentes.
- A Bostik declina qualquer responsabilidade resultante de eventuais problemas causados pela pintura dos nossos selantes.



## SELAGEM E VEDAÇÃO EM COBERTURAS

Como é do conhecimento geral a selagem e vedação em coberturas é um trabalho extremamente delicado e que pode trazer problemas ao longo do tempo que acabam por envolver muitas reparações após a conclusão da obra. Existe uma grande falta de informação no que toca à utilização dos produtos corretos em diferentes elementos da cobertura, como por exemplo: capacetes, cumeeiras, rufos, painéis, chapa, clarabóias, antenas, tubagens, etc.

Algumas considerações para uma aplicação correcta dos produtos:

1º Os produtos químicos têm comportamentos distintos sempre que:

as temperaturas de aplicação não sejam as indicadas.

as condições climatéricas (aplicação e cura) não sejam adequadas.

2º A mão-de-obra qualificada e com experiência na aplicação dos produtos é um dos pontos mais importantes em todo o processo.

3º Seleccionar e aplicar correctamente os produtos em cada fase da montagem.

4º A utilização de produtos de cor ou cristal é totalmente desaconselhada devido à fraca resistência aos raios UV e ao menor poder de colagem relativamente aos produtos com cor.

### O Dimensionamento das juntas

É fundamental o correto dimensionamento das juntas. Uma junta inferior a 4 mm ou superior a 25 mm pode condicionar o desempenho do selante. Nas juntas topo a topo, a utilização simples de um selante pode não ser suficiente, visto que as chapas normalmente utilizadas não excedem 1mm ou 1.2 mm de espessura. As chapas com baixas espessuras sofrem grandes dilatações, causadas pelas variações de temperatura, que não conseguem ser absorvidas pelos selantes utilizados. Por esse motivo, aconselhamos também a consulta das fichas técnicas de todos os produtos envolvidos na solução.

### Seleção e aplicação de produtos

Ao longo dos trabalhos de execução da cobertura devem aplicar-se os seguintes produtos:

- ▶ Cordão butílico
- ▶ Fita butílica
- ▶ FlexPro PU811 - Cola e Veda
- ▶ Silicone Neutro S350
- ▶ Tela líquida WATERSTOP (MS ou Acrílica)
- ▶ Fita Alumínio



## ESPUMA DE POLIURETANO

### Condições de armazenamento das embalagens

Apesar dos avisos bem visíveis nas caixas e nas latas, onde se informa claramente que as embalagens devem ser armazenadas na posição vertical, com a válvula voltada para cima, ainda se ignoram muitas vezes estas instruções.

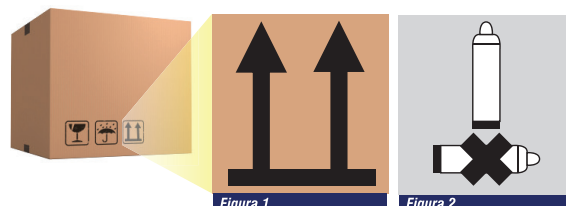


Figura 1

Figura 2

Figura 1 - Impressão nas caixas.

Figura 2 - Manter sempre as latas na posição vertical.

O facto de deitar as latas de espuma PU ou armazená-las com a válvula voltada para baixo, permite que o poliuretano (ainda em estado líquido) entre em contacto direto com a tampa interna da válvula de extrusão (dentro de stem button - ver Figura 3).

Figura 3



Figura 4



A junta em borracha da válvula contém e mantém sempre alguma humidade. Sempre que o poliuretano (em estado líquido) entra em contacto com essa humidade inicia-se uma reação que atrai ainda mais humidade exterior para o interior da embalagem.

Esta reação dá início ao processo de cura, que faz com que o poliuretano endureça, colando o adaptador plástico (dentro de Stem Button - Figura 3), à borracha (rubber Seal - Figura 4) tornando difícil ou mesmo impossível a passagem do conteúdo da embalagem. Este fenómeno pode acontecer com maior ou menor facilidade em função das condições de armazenagem (+/- humidade e temperatura).

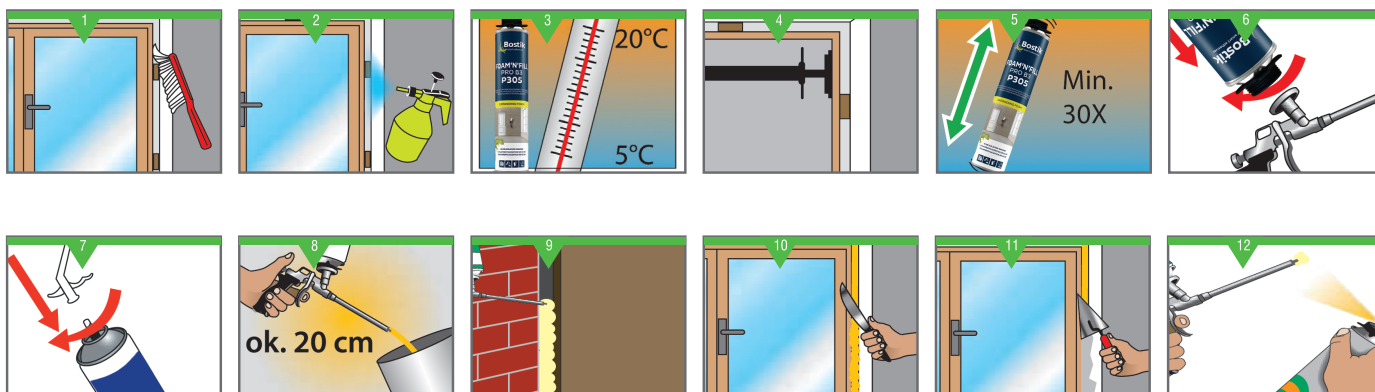
Figura 5



Figura 5 - Foto de uma válvula colada devido ao anteriormente descrito.

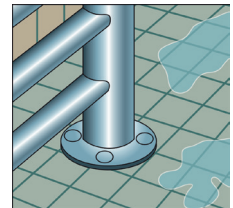
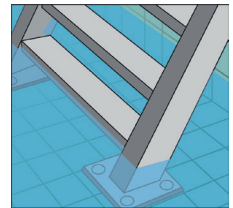
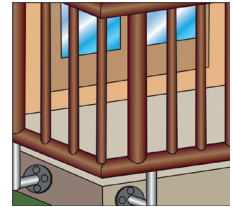
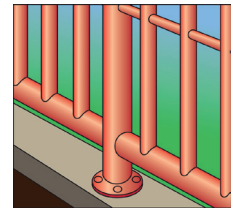
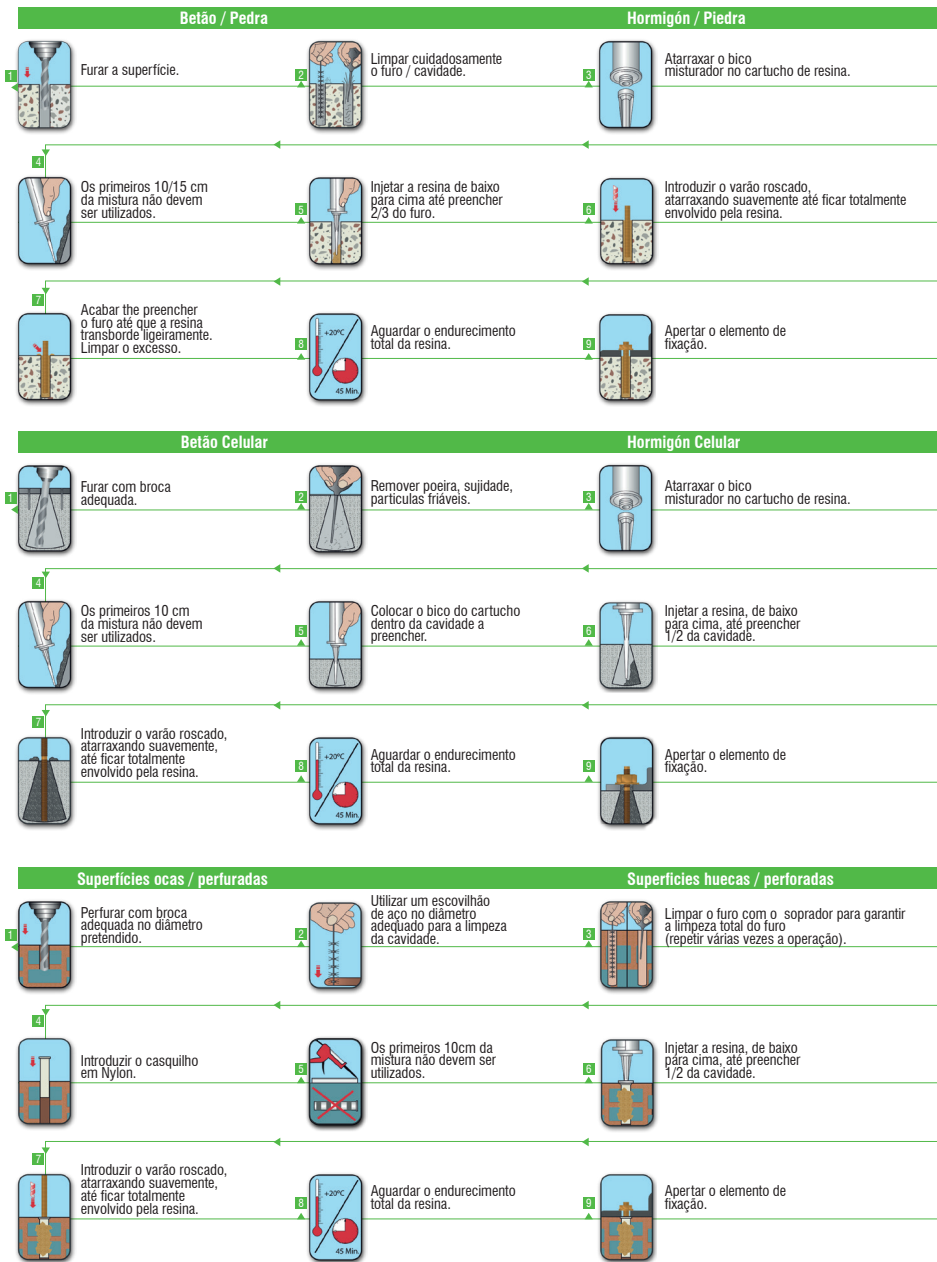
### Instruções de aplicação

1. As superfícies devem encontrar-se limpas e desengorduradas especialmente superfícies lisas, vidradas, plásticas ou metálicas.
2. A cavidade a preencher deve ser previamente humedecida com água.
3. A temperatura mínima da embalagem deve ser +5°C. A temperatura ideal da embalagem deve ser +20°C.
4. Os aros de portas e janelas devem ser escorados por fixadores adequados.
5. Agitar pelo menos 30 vezes a embalagem antes de iniciar a aplicação.
6. Atarraxar a embalagem na respectiva pistola de aplicação (versão pistola)
7. Atarraxar o bico de aplicação (versão manual)
8. Não utilizar os primeiros 20cm de espuma libertados pela pistola.
9. Aplicar de baixo para cima, em cordão com espessura máxima de 4cm e profundidade máxima de 5cm. Para cavidades de maior dimensão deve aplicar-se a espuma em camadas, com intervalos de 15 minutos e humedecendo entre camadas.
10. Preencher apenas metade da cavidade. A espuma acabará por preencher a totalidade após a expansão. O excesso de espuma pode ser cortado após a cura total.
11. A espuma deve ser recoberta com silicone, gesso, massa acrílica, ou outros produtos adequados. A exposição direta aos raios UV provocará o escurecimento da espuma PU.
12. A pistola deve ser limpa após cada utilização com PU CLEANER. Eventuais chapiscos poderão igualmente ser removidos com PU CLEANER ou com os toalhetes de limpeza Bostik



# BUCHA QUÍMICA

## Instruções de aplicação



### TIPOS DE SUPERFÍCIES: MACIÇAS E OCAS

- Betão
- Grés
- Metal
- Betão poroso
- Tijolo
- Gesso cartonado
- Aglomerado de madeira
- Madeira
- Tijolo burro
- PLADUR®
- Pedra

## FIXAÇÃO COM RESINA QUÍMICA

O uso de resina química tornou-se o método mais universal de fixação na construção moderna devido à facilidade de aplicação e compatibilidade com a maioria dos materiais de construção, tais como cimento, pedra, cerâmica, blocos de cimento, etc. A fixação por meio de resina química consiste na fixação de elementos, através de uma união química estrutural, baseada numa resina de dois componentes. A bucha química é a solução mais segura para suporte de cargas médias e/ou elevadas. Funciona tanto em superfícies maciças (cimento, betão, pedra) como em superfícies ocas (tijolo, blocos de betão) ou de consistência irregular. A resina química evita a dependência das medidas das tradicionais buchas físicas, ou seja, funcionam como buchas à medida. Além disso, possui uma resistência maior do que a de uma bucha de fixação mecânica. Na fixação de cargas médias / elevadas as buchas de nylon ou aço não oferecem a não deve provocar alterações na suficiente. A Bucha Química é uma excelente alternativa à fixação mecânica de varões roscados e barras de reforço em suportes sólidos/ maciços e/ou ocas. As aplicações mais frequentes são as fixação de corrimãos em lanços de escadas, portões, estantes industriais, gradeamentos, escadas de incêndio, estores, salamandras, recuperadores de calor, radiadores, equipamentos sanitários, elementos de suporte a cargas médias/elevadas, etc.



**ATTACHED TO YOUR WORLD**

# **In a world of Quality demands**

**SMART ADHESIVES  
GUARANTEE SUSTAINABLE PRODUCTS**





# BOSTIK ROAD TRAINING

Formação no Ponto de Venda

## FORMAÇÃO TÉCNICA

## DEMONSTRAÇÃO DE APLICAÇÃO DE PRODUTO

As jornadas de demonstração de produtos e as formações técnicas estão disponíveis em qualquer local.

Com a **Bostik road Training**, aproximamo-nos da sua loja e realizamos todo tipo de aplicações e explicações destinadas a diversos públicos:

- Especialistas;
- Clientes
- Colaboradores, etc.



**CONTACTE O SEU GESTOR COMERCIAL  
PARA AGENDAMENTO.**





**BOSTIK Portugal, Lda.**

Rua da Quintã, lote 6 - Frossos | 4700-023 Braga  
T| +351 253 300 810 E| info.portugal@bostik.com  
[www.bostik.com](http://www.bostik.com)